

Poschtab

158. Ausgabe

April 2021

BURON

...eifach schön!



Clever unterwegs



**Franz Häfliger
Holzbau AG**

Pizza Pizza & Kebab
Maxx
The Fine-Art of
Pizza

BP
Reinigung GmbH

Hochuli  **Clemente**
Das Malerteam
Dipl. Malermeister
Hochrüti 5, 6233 Bürön
079 435 43 63, 079 946 64 61



**BP BAU
& PARTNER AG**

Elektro Service
Strom | Telematik | Licht 
041 933 17 77
FORSTER stromideen.ch

Energie sparen im Alltag

Schalten Sie den Motor und die Klimaanlage wann immer möglich aus.

Clever unterwegs

Fast 37 Kilometer legen Schweizerinnen und Schweizer täglich im Inland zurück. Für die Mobilität werden über 35 Prozent des gesamten schweizerischen Energieverbrauchs aufgewendet. Dabei ist Energiesparen bei der Mobilität gar nicht so schwierig und bringt sehr viel.

Tipp 1: Richtiges Verkehrsmittel wählen

Nicht jedes Verkehrsmittel ist für jeden Einsatzzweck geeignet. Für kurze Strecken eignet sich oft das Velo (oder am Berg das Elektrovelo) am besten. Das trifft sich gut, ist es doch auch unschlagbar effizient. Brauchen Sie trotzdem hier und da ein Auto? Wie wärs mit Carsharing?

Tipp 2: Neues Auto der Kategorie A

Für den Kauf eines Neuwagens gibt es ein wichtiges Hilfsmittel: die Energieetikette. Sie informiert über den Verbrauch und die Energieeffizienz des Fahrzeugs. Ein moderner Mittelklassewagen in der Kategorie A braucht heute weniger als vier Liter Treibstoff pro 100 Kilometer.

Tipp 3: Fahren nach Eco-Drive-Regeln

Bis zu 15 Prozent Treibstoff sparen, ohne langsamer unterwegs zu sein? Dank der Eco-Drive-Regeln ist das möglich. Fahren Sie vorausschauend, gleichmässig und immer im höchstmöglichen Gang. Entfernen Sie unnötigen Ballast und nicht benötigte Ski- und Gepäckträger. Prüfen Sie den Reifendruck regelmässig und erhöhen Sie diesen um bis 0,5 bar gegenüber der Herstellerangabe.

Weitere Tipps folgen in der nächsten Ausgabe.

Gemeinderat Büron

(Foto Titelseite: www.unsplash.com)



Poschtab

April 2021 / 158. Ausgabe

Poschtab erscheint jeden Monat

Redaktionsschluss jeweils am 20. des Monats, 12.00 Uhr

Redaktionsadresse Gemeindeverwaltung, 6233 Büron
Telefon 041 935 40 40, poschtab@bueron.ch

Redaktionsteam Prisca Vogel, René Kirchhofer, Aurela Zefaj



Informationen der Einwohnerkontrolle

Einwohnerstand am 19. März 2021

2'683

Zunahme von sieben Einwohnern gegenüber dem Vormonat mit 2'676 Einwohner.

Sondersteuern

In diesem Jahr veranlagte der Gemeinderat folgende Sondersteuern:

- Erbschaftssteuern: In diesem Jahr wurden bis jetzt keine Erbschaftssteuern veranlagt.
- Grundstückgewinnsteuern: total Fr. 147'908.00. Der Gemeindeanteil beträgt Fr. 73'954.00 (Rest geht an den Kanton Luzern).
- Handänderungssteuern: total Fr. 75'840.00. Der Gemeindeanteil beträgt Fr. 23'952.00 (Rest geht an den Kanton Luzern).

Baubewilligungen

Der Gemeinderat erteilte im 1. Quartal 2021 folgende Baubewilligungen:

- CasaBau Immo AG, Werkstrasse, 6233 Büron, für Erstellung einer temporären Zelthalle, auf Parzellen Büron Nr. 504, Murmattenstrasse
- Cablex AG, Bifang 18, 4665 Oftringen, für Neubau K55 Verbindung zwischen bestehenden Kontrollschächten, auf Parzelle Büron Nr. 200, Bifang



Grüngutabfuhren

Donnerstag, 01. April 2021

Donnerstag, 22. April 2021

Donnerstag, 08. April 2021

Donnerstag, 29. April 2021

Donnerstag, 15. April 2021

Die Sammlungen erfolgen durch die Josef Frey AG in Sursee (Tel. 041 925 77 77).

Abfallerhebung für das Jahr 2020

Sammlung	2018 (in Tonnen)	2019 (in Tonnen)	2020 (in Tonnen)
Altpapier	23.08	21.20	17.09
Karton	1.90	1.93	2.41
Altglas	26.30	27.00	28.0
ALU/Weissblech	3.80	3.70	3.50
Altöl	1.80	1.80	1.90
Grüngut	363.91	399.21	431.91

Übergabe des Gemeindearbeitsamtes

Die Gemeinde Büron wird ihre Aufgaben auf den 1. Mai 2021 an das RAV Sursee übergeben. Somit ist ab 1. Mai 2021 für stellensuchende Einwohner das RAV Sursee, Leopoldstrasse 6, 6210 Sursee, Tel. 041 209 12 60, unter anderem für die Erstanmeldung zuständig.

Fahr- und Mahlzeitendienst Büron-Schlierbach

Fahrdienst (Montag bis Sonntag)

Der Fahrdienst kann für Arztbesuche und Therapien angefordert werden, wenn infolge Krankheit, Unfall oder sonstigen Gebrechen keine öffentlichen Verkehrsmittel benützt werden können.

- Grundtaxe pro Fahrt, zuzüglich Parkgebühren	Fr.	10.00
- Kilometerentschädigung bis 20 km	Fr.	0.65 / km
- Kilometerentschädigung ab 21 - 80 km	Fr.	1.00 / km
- Kilometerschädigung ab 81 km	Fr.	2.00 / km
- Wartezeit pro Stunde, für die 1. Stunde	Fr.	15.00
- Wartezeit pro Stunde, ab der 2. Stunde	Fr.	20.00
- Verpflegung pauschal (sofern der Einsatz über die Mittagszeit notwendig ist)	Fr.	20.00
- weitere Auslagen (Telefon etc.) werden nach Aufwand verrechnet.		

Die Anmeldung muss frühzeitig und mindestens zwei Tage im Voraus erfolgen. Bei Nichteinhalten des vereinbarten Termins, wird die eingeplante Zeit zu den obenstehenden Tarifen verrechnet.

Die Mahlzeit (Salat, Suppe, Gemüse, Fleisch und Beilage) wird im Betagtenzentrum Lindenrain in Triengen zubereitet und in der Transportkassette am Morgen um ca. 08.00 Uhr abgeholt und an die Mahlzeitenbezüger verteilt. Das Essen wird kalt, aber fertig zubereitet geliefert. 30 Minuten vor gewünschter Essenszeit können die Mahlzeiten mit Hilfe von Induktionsstationen erwärmt werden.

Kontakt Fahrdienst: Margit Bättig, 041 933 24 75

Mahlzeitendienst (Montag bis Sonntag)

- pro ausgelieferte Portion	Fr.	21.00
-----------------------------	-----	-------

Im Verhinderungsfall ist die Abmeldung innerhalb von 36 Stunden zu erfolgen. Ansonsten wird die Leistung verrechnet.

Kontakt Mahlzeitendienst: Sekretariat Betagtenzentrum Lindenrain Triengen, 041 935 17 17

Ferienpass 2021 steht nicht mehr zur Verfügung

Die Stadt Sursee organisiert und koordiniert seit Jahren den Ferienpass Region Sursee. Dieses Angebot findet jährlich während der ersten zwei Wochen der Sommerferien statt. Die Ausgabe 2020 musste auf Grund der Einschränkungen von Covid-19 stark eingeschränkt werden.

Die seit mehreren Jahren geführte Statistik zeigte der Stadt Sursee auf, dass sie überproportional hohes Defizit zu tragen haben. Auf Grund der finanziell angespannten Situation erfolgte deshalb auf das Jahr 2021 eine Reduktion der zur Verfügung stehenden Mittel. Das Angebot wird angepasst und der Kreis der teilnahmeberechtigten Gemeinden wurde reduziert.

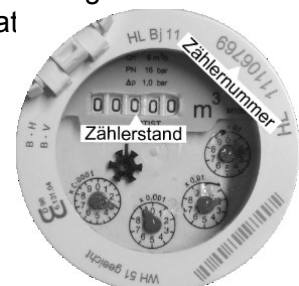
Leider dürfen künftig die Kinder aus der Gemeinde Büron nicht mehr an diesem Angebot teilnehmen. Die Gemeinde Büron bedauert diesen Entscheid der Stadt Sursee sehr.

Wasserverlust / Aufruf zur periodischen Selbstkontrolle

Jeder Grundeigentümer und Wasserbezüger der Gemeinde Büron sollte sich im eigenen Interesse die Mühe nehmen, seinen Trinkwasserverbrauch regelmässig zu kontrollieren. Nicht selten wird beim Ablesen der Wasseruhren durch die Gemeinde ein überhöhter Verbrauch festgestellt. Dieser höhere Verbrauch kann eine massive Erhöhung der Betriebsgebührenrechnung Abwasser und Wasser zur Folge haben. Dies kann durch eine Selbstkontrolle der Installationen ganz einfach vermieden werden.

Die Ursachen:

Die häufigsten Ursachen für einen überhöhten Wasserverbrauch sind meistens bei mangelhaften Installationen zu finden. Undichte Wasserhähnen (innen und aussen), Klosettspülkästen, Schwimmb Becken sind am anfälligsten für Wasserverluste.



Eigenkontrolle lohnt sich!

Mit einer einfachen Kontrolle kann jeder Verbraucher selber nachprüfen, ob seine Installationen einwandfrei funktionieren und keinen Wasserverlust zu verzeichnen ist. Gehen Sie bei der Eigenkontrolle der Hausinstallationen wie folgt vor:

1. *Vergewissern Sie sich, dass alle Wasserhähnen (innen und aussen) sowie Klosettspülkästen Ihres Hauses nicht laufen oder tropfen.*
2. *Prüfen Sie, ob die Wasseruhr keinen Verbrauch anzeigt. Stellen Sie alle Wasserhähnen, ausser dem Hauptwasserhahn, ab. Das kleine Zählrädchen im Schauglas der Wasseruhr darf sich nun nicht drehen bzw. muss still stehen (vgl. Bild oben).*
3. *Steht die Wasseruhr still, haben Sie die Gewissheit, dass die Installationen in Ihrem Haus einwandfrei funktionieren*

Bei Wasserverlust - Meldung an Ihren Sanitärinstallateur!

Wenn Sie Grund zur Annahme haben, dass bei Ihrer Liegenschaft ein Defekt der Installationen Grund des erhöhten Wasserverbrauchs ist, melden Sie dies Ihrem Sanitärinstallateur bzw. dem Hauswart. Dieser wird Ihnen beim Beheben der Mängel gerne behilflich sein.

Ordnungsdienst wieder im Einsatz



Der Gemeinderat hat in den letzten Jahren eine private Sicherheitsfirma engagiert. In unregelmässigen Abständen wurden mittels Patrouillen das Schulareal und das Naherholungsgebiet Weiher kontrolliert.

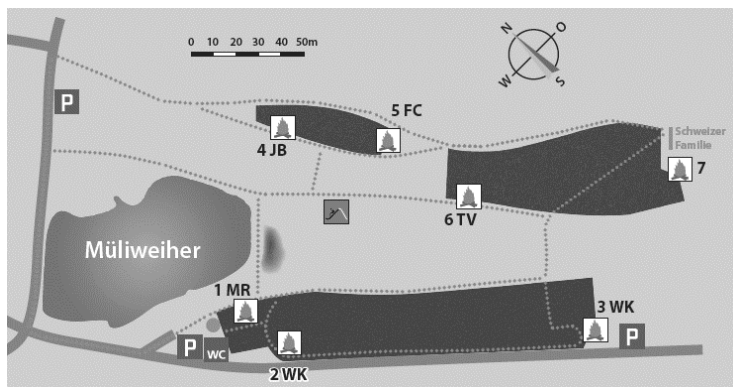
Dieser Ordnungsdienst hat sich bewährt. Der Gemeinderat hat beschlossen, auch in diesem Jahr eine Sicherheitsfirma mit diesem Auftrag zu betrauen. Fehlbare Personen werden namentlich erfasst und weggewiesen. Der Gemeinderat hält sich rechtliche Massnahmen gegen diese Personen vor.

Naherholungsgebiet Weiher; Anpassung Mietpreise und Gesuchsformular

Der Gemeinderat hat beschlossen, die Mietpreise für das Naherholungsgebiet Weiher ab dem 1. Januar 2021 anzupassen. Ab sofort gelten folgende Mietpreise:

	Einwohner		Auswärtige	
1 MR / 5 FC / 6 TV	Fr.	30.00	Fr.	50.00
2 WK / 3 WK / 4 Jubla	Fr.	20.00	Fr.	30.00
Weihergelände ohne Feuerstelle	Fr.	30.00	Fr.	50.00
zuzüglich Administrationspauschale*	Fr.	20.00	Fr.	20.00

Wichtig: Die Administrationspauschale ist auch bei Nichtbenutzung geschuldet.



Das neue Reservationsformular ist ab sofort auf unserer Homepage unter folgendem Pfad aufrufbar www.bueron.ch/Gemeindeverwaltung/Online-Schalter/Weiherreservation und am Schalter der Gemeindeverwaltung bezugsbereit. Für Reservations ist das Formular bei der Gemeindeverwaltung zur Bewilligung einzureichen. Die Reservations werden laufend im Schaukasten beim Büroner Weiher angeschlagen. Zu beachten gilt, dass ohne die schriftliche Bewilligung der Gemeindeverwaltung Büron, die Feuerstellen frei zur Verfügung stehen. Das genehmigte Formular ist bei einer Kontrolle vor Ort immer vorzuweisen, damit keine Unklarheiten entstehen.

Seniorinnen und Senioren im Klassenzimmer



Das Angebot Seniorinnen und Senioren im Klassenzimmer läuft unter dem Patronat von Pro Senectute Kanton Luzern in Zusammenarbeit mit der Dienststelle Volksschulbildung des Kantons Luzern und hat zum Zweck, das Verständnis zwischen den Generationen auszubauen. Besondere Voraussetzungen oder pädagogische Vorkenntnisse sind für diese Tätigkeit nicht notwendig. Als Seniorin bzw. Senior bringt man mit Geduld, Zeit und Lebenserfahrung Abwechslung in den lebhaften Schulalltag und ergänzt den Unterricht in wertvoller Weise.

An unserer Schule sind mit Luzia Meyer, Andrea Villiger und Othmar Najer drei Personen in verschiedenen Klassen und Stufen tätig. Sie machen ihre freiwilligen Einsätze jeweils direkt mit der zugeteilten Lehrperson ab.

Bericht aus dem Kindergarten von Rebecca Regamey und Stefanie Zürcher:

Luzia Meyer ist seit einiger Zeit bei uns im Kindergarten tätig. Sie unterstützt uns entweder im Wald oder im Kindergarten.

Luzia ist Mutter von drei erwachsenen Töchtern und hatte schon nach ihrem Wiedereinstieg in die Arbeitswelt 20 Jahre in der Schule zu tun. Sie stieg im Sekretariat des Schulpsychologischen Dienstes im Rontal ein und arbeitete dort elf Jahre. Danach arbeitete sie einige Jahre an der HPS in Sursee, ebenfalls im Sekretariat.

Somit hatte Luzia viele indirekte Einblicke in die Schule und es reizte sie, ganz in den Schulalltag einzutauchen. So erfreut sie sich an der Arbeit im Kindergarten und schätzt die vielfältigen und spannenden Erfahrungen, welche sie dort sammeln kann. Zudem findet sie es spannend, die Kinder in ihren Entwicklungsschritten zu begleiten. Auch wir schätzen es sehr, dass Luzia uns im Kindergarten tatkräftig unterstützt.



Bericht aus dem Bereich Textiles und Technisches Gestalten TTG von Stefanie Frey:

Andrea Villiger unterstützt mich seit Januar 2021 im TTG bei der 1./2. Klasse A und B, jeweils am Donnerstagmorgen jede Woche. Andrea Villiger wohnt seit fünf Jahren in Büron, ist 64 Jahre alt und hat zwei erwachsene Söhne. Als ausgebildete kaufmännische Angestellte arbeitete sie während mehreren Jahren im Schulsekretariat. Andrea Villiger freut sich immer wieder, eine Aufgabe zu erhalten, sich nützlich zu machen, Hilfe und Unterstützung anbieten zu können. Der Kontakt mit jungen Menschen gefällt ihr sehr und sie schätzt es, im Alltag eine Regelmässigkeit/Struktur zu erhalten. Immer wieder stellt sie fest: Die Kinder sind aufgestellt, interessiert, begeisterungsfähig und ihr gegenüber sehr offen.



Werbepartner:

daniel Lyss
sanitär - haustechnik

Internationale
Umzüge Fischer
041 933 20 10
www.fischerumzuege.ch

COIFFEUR
X-HAIR
Lenise Kaufmann
041 933 15 15
Büron



- * Hochzeitsreportagen
- * Firmenportraits
- * Kinderportraits
- * Familienportraits
- * Neugeborenenbilder

Andrea Fahrner-Mehr

Galgern 34 • 6233 Büron • Tel 078 675 79 42
www.andreafoto.ch

Bericht aus der 5. Klasse von Nicoline Bontognali:

Als gelernter Orgelbauer dachte Othmar Najer zuerst, dass er den Kindern in der Schule vor allem beim Werken gerne helfen würde. Er meldete sich deshalb bei der Pro Senectute, welche den Kontakt zwischen ihm und der Schule aufbaute.

Schnell war aber klar, dass es ihm viel Freude bereitet, die Schulkinder auch in anderen Fächern zu unterstützen. Der Generationen-austausch liegt ihm sehr am Herzen. Seine grösste Motivation ist es, den anderen zu helfen.

Die Schule hat sich im Vergleich zu seiner Kindheit stark verändert. Auch diesen Unterschied wollte Othmar Najer herausfinden. Nun ist er seit mehr als sechs Jahren an unserer Schule tätig und nach wie vor empfindet er dies als grosse Bereicherung. Seine Freude und sein Engagement spüren nicht nur die Schulkinder, auch die Lehrpersonen schätzen seine wertvolle Arbeit und Hilfe sehr, sowohl im Schulzimmer, im Werkraum und auch im Wald.

Aufgrund der Coronakrise musste er ein wenig Distanz zur Schule nehmen, denn die Gesundheit geht vor. Wir hoffen aber, dass er nach den Osterferien wieder starten kann.



Qualitätskonzept

Im Rahmen des Q-Konzepts führt die Schule Büron jährlich eine interne Evaluation zu durch, in welcher sich Erziehungsberechtigte und Schülerinnen und Schüler zum Unterricht und der Schule allgemein äussern können. Die Umfrage wird in der klassischen Papierform durchgeführt, diverse Statistiken zeigen, dass mit dieser Form nach wie vor die höchste Rücklaufquote erreicht werden kann. Es ist unser Ziel, über 95% der Umfragebogen zurückzuerhalten.

Ganz im Sinne des neuen Leitbildes und bezüglich des fünften Leitsatzes «Kommunikation» wird die Umfrage nicht anonymisiert durchgeführt. Der Rücklauf der Umfrageblätter erfolgt mittels zugeklebten Couverts an die Bildungskommission, wo eine erste Auswertung erfolgt. Anschliessend gelangen die Rückmeldungen weiter an die beteiligten Personen.

Im Namen der Bildungskommission und der ganzen Schule Büron danke ich allen Erziehungsberechtigten und unseren Schülerinnen und Schülern für konstruktiv-kritische Rückmeldungen.

Walk-to-school

Nach den Osterferien ist zum wiederholten Mal das Projekt «walk-to-school» angedacht. Auch wenn sich die Problematik der Elterntaxis an der Schule Büron erfreulich entschärft hat, verfolgt die Aktion nach wie vor das Ziel, die Erziehungsberechtigten regelmässig auf die Thematik der Elterntaxis aufmerksam zu machen, bzw. in

gefährden die Elterntaxis die Schulgelände, andererseits Bewegungs- und Kontakt-

Die Schule hat aus dahingehend organisiert, dass Unterrichtsbeginn bzw.

den grossen Pausen am Vor- und am Nachmittag keine Fahrzeuge auf dem Schulareal bewegen dürfen.



Erinnerung zu rufen. Einerseits anderen Kinder auf dem werden damit den Kindern wichtige Möglichkeiten vorenthalten.

Sicherheitsgründen das Projekt sich jeweils 20 Minuten vor dem Unterrichtsschluss sowie während

Gerne möchte ich an dieser Stelle allen Erziehungsberechtigten danken, welche sich immer korrekt an die «Stoppzeiten» halten.

Beat Stirnimann, Schulleiter

Jubla OSTER - Spiel

Hey DU. Ja genau DU. Wir sind die Jubla-Hasen. Wir haben etwas Tolles für dich ausgedacht. In Büron und Schlierbach werden wir unsere Osternester verstecken. Du hast vom Samstag, den 3. April 2021 um 10.00 Uhr bis am Sonntag, den 11. April 2021 um 14.00 Uhr Zeit, möglichst viele Osternester zu suchen. Um dir die Suche ein wenig zu erleichtern werden wir pünktlich zum Spielstart die detaillierte Karte und die Spielregeln via Webseite der Jubla Büron/Schlierbach bekanntgeben. Schnapp dir deine Freunde, Familie oder Haustiere und mache dich gemeinsam mit ihnen auf die Suche. Habt ihr ein Nest gefunden und nehmt die Herausforderung an...? Dann macht ein Foto und sendet es an uns (077 412 37 92 oder 079 565 96 06). Noch Fragen? Deine Osterhasen sind für dich da. Wenn nicht, dann ... auf die Suche, Fertig, Los! Wir freuen uns auf lustige und ausgefallene Fotos.



Deine Osterhasen und das Leitungsteam der Jubla Büschli

Äplermagronenessen «To Go»

Unser Äplermagronenessen wird in diesem Jahr in angepasster Form durchgeführt. Wir bieten die Äplermagronen und unser selbstgemachtes Apfelmus am **Samstag den 08. Mai 2021** zwischen **17.30 bis 19.00 Uhr**, zum Abholen an. Gerne laden wir euch ein, eure Portionen entweder mit dem untenstehenden Bestellformular oder über unsere Webseite **bis am Sonntag, den 02. Mai 2021 zu bestellen**. Die bestellten Portionen können dann vor der Mehrzweckhalle – Träff Punkt, Bahnhofstrasse 10 in 6233 Büron, abgeholt werden. Das Essen wird beim Abholen bezahlt. Um zu unserer Umwelt Sorge zu tragen, bieten wir eine Preisreduktion an, wenn ihr euer Geschirr selber mitnehmt. Wir freuen uns auf eure Bestellungen 😊



Leitungsteam der Jubla Büron Schlierbach

ÄPLERMAGRONENESSEN - Bestellformular

___ Anzahl normale Portion; 13.- pro Portion
___ Anzahl kleine Portion; 11.- pro Portion
___ Anzahl Apfelmus
 Ich bringe eigenes Geschirr mit (Preisreduktion 2.- pro Port.)
Bemerkung: _____
Vor-/ Nachname: _____
Telefon: _____
Abholzeit: _____

Bitte sende das Bestellformular bis spätestens am Sonntag, den **02. Mai 2021** per WhatsApp/ SMS, Mail oder Post an folgende Adresse:

Petra Pfenniger
Burghof 1, 6233 Büron
079 256 76 98
petra.pfenniger@hotmail.com

NEU bezahlen Sie bei uns bequem mit TWINT!



Kreatives zu Ostern und Muttertag

deltaLädeli Öffnungszeiten

Montag, Dienstag 9-11Uhr / 14-17Uhr

Begleitetes Wohnen, Bahnhofstrasse 12, 6233 Büron, 041 922 11 33, info@deltahuus.ch, www.deltahuus.ch

Musikschule Region Sursee

Instrumentenvorstellungen

Freitag, 23. April und Samstag, 24. April 2021

Welches Instrument ist das richtige? Ihr Kind möchte gerne ein Instrument lernen, weiss aber noch nicht welches? Dann ist die Instrumentenvorstellung perfekt für Sie und Ihr Kind! Um künftigen Musikschüler*innen den Einstieg und die Wahl des Instrumentes zu erleichtern, werden in einem Kurzkonzert „Weles Instrumänt ond s besondere Ticket?“ Instrumente vorgestellt, die an der Musikschule Region Sursee unterrichtet werden. Beim anschliessenden Instrumenten-Parcours können die Instrumente je nach epidemiologischer Lage auch ausprobiert werden. Besuchen Sie uns am 23. April um 18.00 Uhr oder am Samstag, 24. April 2021 um 9.30 Uhr in der Klosterkirche Sursee. Unsere Musiklehrpersonen stehen Ihnen gerne nach den jeweiligen Aufführungen für Beratungen und Auskünfte zur Verfügung.

Das Fächerangebot kann auch gehört werden. Für jedes Instrument finden Sie auf www.m-r-s.ch eine Tonaufnahme. So bald als möglich wird auch noch die gemeinsam mit den Musikschulen des Kantons Luzern entwickelte Musikschul-App aufgeschaltet, eine weitere Hilfe zur Auswahl eines Instrumentes.

Falls wegen der Pandemie die Daten im April nicht möglich sind, werden die Instrumentenvorstellungen auf die folgenden Daten verschoben:

Freitag, 21. Mai 2021, Beginn 18.00 Uhr, Klosterkirche Sursee

Samstag, 22. Mai 2021, Beginn 09.30 Uhr, Klosterkirche Sursee

Wochen der offenen Türen

Ab Montag, 19. April 2021 sind die Türen der Musikschule Region Sursee in Büron, Geuensee, Knutwil/St.Erhard, Mauensee, Oberkirch, Schenkön, Sursee und Wauwil geöffnet. Alle interessierten Kinder und ihre Eltern sind eingeladen, den Musikunterricht zu besuchen und die Lehrpersonen kennen zu lernen. Ob Instrumente ausprobiert werden können, hängt mit der Pandemie zusammen. Zur Auswahl steht der gesamte Instrumental-, Gesangs- und Ensemble-Unterricht. Wird ein Instrument in der eigenen Gemeinde nicht angeboten, besteht die Möglichkeit, dieses in einer anderen Gemeinde zu besuchen. Bitte machen sie direkt mit der Musiklehrperson oder Ensembleleitungen einen Besuchstermin ab. Alle Kontaktangaben zu unseren Lehrpersonen finden Sie auf der Homepage, www.m-r-s.ch, wo Sie auch sehen, wer für welche Gemeinde zuständig ist. Die Musiklehrpersonen und Ensembleleitungen stehen für Beratungen und Informationen selbstverständlich gerne zur Verfügung. Wir freuen uns auf viele interessierte BesucherInnen!

Haben Sie Fragen zum Angebot oder wünschen Sie eine Beratung zum Musikunterricht oder den Instrumenten? Wir stehen Ihnen gerne zur Verfügung. Kontaktieren Sie uns per Mail info@m-r-s.ch oder rufen Sie an unter +41 41 925 82 60.

Administratives

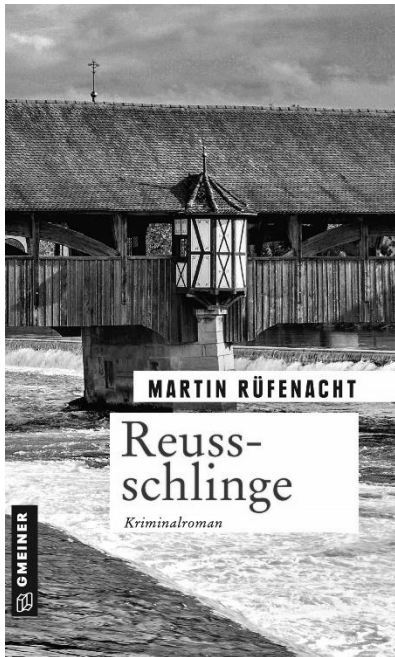
Für alle Lernenden, die bereits Unterricht an der Musikschule Region Sursee besuchen, erneuert sich der bisherige Unterricht um ein weiteres Schuljahr, falls bis **spätestens 12. Mai 2021** keine Um- oder Abmeldung eingeht.

An-, Um- und Abmeldungen sind online auf www.m-r-s.ch vorzunehmen.

Regionalkrimis – ein wirkliches Phänomen

REGIONALBIBLIOTHEK SURSEE Buchtipp und Infos zur Generalversammlung 2021

Wer sich im Foyer der Regionalbibliothek Sursee im Gestell der neusten Bücher umsieht, entdeckt unter den Neuheiten erstaunlich viele Schweizer Autoren, die sich dem Schreiben von Kriminalromanen widmen. Ja, es herrscht ein eigentlicher Boom, denn diese Regionalkrimis sind unter den Leserinnen und Lesern sehr gefragt. - Zu den Krimiautoren hat sich auch der Freiamter Jurist Martin Rüfenacht mit seinem Erstling „Reusschlinge“ gesellt.



Als eine Mutter sich mit Hund und Kind, trotz starkem herbstlichen Regen, auf den obligaten täglichen Spaziergang macht, erlebt sie den Schreck ihres Lebens. Zuerst verliert sie einen Moment das Kind aus den Augen, und als sie es wieder sieht, hat es am Ufer der hochgehenden Reuss eine Hand entdeckt. Konsterniert reisst die Mutter Kind und Hund vom Fundort weg und setzt beim lokalen Polizeiposten eine noch nie dagewesene Ermittlungstätigkeit in Gang. Fragen über Fragen: Zu wem gehört diese Hand? Wo ist der Körper? Wer begeht ein solch scheussliches Verbrechen? Handelt es sich um eine Frau oder einen Mann? Dies sollte sich bald klären, denn im Rechen des weiter unten liegenden Reusswehrs wird ein menschlicher Körper angeschwemmt, ohne Arme und Beine. Ein Tattoo bestätigt die Vermutung, dass es sich um eine gesuchte Frau handelt – die schon seit längerer Zeit vermisste junge Künstlerin aus der Region, welche unter mysteriösen Umständen verschwunden ist. Polizist Bernauer stösst bei seinen Ermittlungen auf zutiefst unglückliche Eltern, schwierige amouröse Verwicklungen, einen Brand und dunkle Kapitel aus der Freiamter Geschichte. Als dann auch noch eine Stadtführerin tot im Hexenturm aufgefunden wird, werden

die Probleme immer verworrener. Ob sich der Knoten lösen und die Schlinge entwirren lässt? Der Roman ist nebst vielen weiteren Krimis mit Lokalkolorit in der Bibliothek ausleihbar.

Öffnungszeiten

Dienstag bis Freitag: vormittags 10 – 12 Uhr, nachmittags 14 – 18 Uhr

Samstag: vormittags 9 – 12 Uhr

GV 2021: Abstimmungen auf schriftlichem Weg

Der Vorstand des Vereins Regionalbibliothek Sursee hat beschlossen, auf Grund der unsicheren Entwicklung der Coronakrise die ordentliche Generalversammlung 2021, resp. die Abstimmung zu den einzelnen Traktanden, auf schriftlichem Weg durchzuführen. Die entsprechenden Infos sind auf der Website (www.regionalbibliothek-sursee.ch) ab dem 26. März abrufbar - und der Stimmzettel kann heruntergeladen werden. Neben den Vertreterinnen und Vertretern der Trägergemeinden sind alle Mitglieder des Vereins Regionalbibliothek Sursee stimmberechtigt. Abgabe der Stimme per Post bis am 23. April an Regionalbibliothek Sursee, Postfach, 6210 Sursee - oder direkt in der Bibliothek.

Werbepartner:

<p>möbel / innenausbau - feldstrasse 11 · CH 6233 büren</p>	<p>BRUNO WYSS BEDACHUNGEN Steldächer, Fassaden und Isolationen 6233 Büren Mobil: 079 559 77 72 Telefon: 041 933 34 14 Web: www.wyss-bedachungen.ch</p>	<p>Sagi CAFÉ · RESTAURANT restaurant-sagi.ch</p>	<p>wüest arnold Oberflächen wüest arnold ag ■ 6232 Geuenssee Tel. 041 926 80 20 ■ www.wueestarnold.ch</p>
---	---	---	---



Rückblick schriftliche Parteiversammlung 2021

Aufgrund der aktuellen Corona-Situation fand die Parteiversammlung zum Schutz von uns allen auf schriftlichem Wege statt. Insgesamt wurden 33 gültige Stimmen abgegeben. Das absolute Mehr beträgt somit 17 Stimmen. Alle Geschäfte wurden mit überwältigenden Mehrheiten gutgeheissen. Herzlichen Dank an alle, die an der schriftlichen (digitalen) Parteiversammlung teilgenommen haben.

Elektronisch abgestimmt wurde über die Rechnung 2020 (mit Erfolgsrechnung, Bilanz und Revisorenbericht), die Wahlen des Vorstands 2021 bis 2025, Wahl der Delegierten und die Nomination eines Mitgliedes für die Bürgerrechtskommission.

Aus dem Vorstand waren zwei Demissionen eingegangen. Es sind dies Edgar Fischer (1991-2021) sowie der bisherige Parteipräsident Walter Zurkirch (2003-2021). Wir bedauern diese Rücktritte sehr und werden diese Verabschiedungen zu einem späteren Zeitpunkt gebührend verdanken.



Jürg Schär, neuer Parteipräsident

Die Rechnung wurde einstimmig genehmigt. Besten Dank an den Kassier Christian Steiger. Zum neuen Parteipräsidenten ist **Jürg Schär** einstimmig gewählt worden. Herzliche Gratulation und viel Erfolg im neuen Amt. Auch alle Vorstandsmitglieder wurden für weitere vier Jahre gewählt. Die Zusammensetzung des Vorstandes für die Amtszeit 2021 bis 2025 sieht wie folgt aus: Präsident Jürg Schär, Kasse Daniel Studer, Protokoll Raphael Kaufmann, als Mitglieder Roland Bucher, Hans Lütolf, Martin Niederberger, Christian Steiger und Prisca Vogel. Der langjährige Revisor Franz Schmid wird wieder gewählt. Als Delegierte für Die Mitte Büron gewählt wurden Jürg Schär, Christian Steiger und Prisca Vogel. Für die Bürgerrechtskommission wurde **Rita Wigger** einstimmig nominiert.



Rita Wigger, nominiert für Bürgerrechtskommission

Herzliche Gratulation an alle gewählten und nominierten Personen und viel Erfolg bei der Arbeit für Die Mitte Büron.

Wir danken Allen herzlich für das grosse Vertrauen und wünschen Ihnen alles Gute und bliibid Sie gesund.

Freundliche Grüsse

Vorstand
Die Mitte Büron

Die Mitte Büron, Präsident Jürg Schär, Erikaweg 5, 6233 Büron, 079/645 63 35, jrg.schr@me.com

Werbepartner:

<p>PORTMANN Schreinerei AG Küchenbau • Wandschränke • Renovierungen Chêne-Mönsee 57 6233 Büron Tel. 041 933 29 42 Fax 041 934 02 78 info@portmann-schreinerei.ch www.portmann-schreinerei.ch</p>	<p>Swisscom Franchise Shop, Bahnhofstr. 15, 6210 Sursee</p>	<p>KIRCHHOFER BEAT Sonnenrainstr.16 6233 Büron Tel.: (+41) 41 933 29 72 Plattenbeläge, Ofen- & Cheminéebau</p>	<p>Fischer + Pomsler AG HEIZUNG LÜFTUNG SANITÄR</p>
---	---	---	--

Öffentliche Einladung zur ordentlichen Parteiversammlung

Datum **Donnerstag, 06. Mai 2021**
Zeit **19.00 Uhr**
Ort **Dorfstube** (beim Träffpunkt)

1. Ordentliche Geschäfte
 - Bestellung des Büros
 - Jahresrückblick des Präsidenten
 - Jahresrechnung 2020 mit Revisorenbericht
 - Budget 2021/22
 - Verschiedenes
2. Kandidaten und Verabschiedungen Chargierten der FDP-Büron
3. Informationen aus der Gemeinde durch unsere Gemeinderäte

Im Anschluss an die offizielle Veranstaltung findet in ungezwungener Atmosphäre ein Apéro statt.

Alle sind herzlich willkommen. KEINE Parteimitgliedschaft nötig!

Die Renteninitiative sichert unsere Altersvorsorge nachhaltig – ein Gewinn für alle Generationen

Die Altersvorsorge ist der wichtigste Teil unserer sozialen Sicherheit. Heute ist jedoch die Finanzierung und langfristige Sicherung aufgrund der immer älter werdenden Bevölkerung in Gefahr. Wir haben uns deshalb einem Ziel verpflichtet:

Wir wollen unsere Renten sichern!

*Um dieses Ziel zu erreichen, haben die FDP und Jungliberalen eine Initiative mitentwickelt. Diese fordert das **Rentenalter 66 für beide Geschlechter** und eine anschliessende Kopplung an die Lebenserwartung. Das gesamte System soll so reformiert und entpolitisiert werden, damit unsere Renten nachhaltig gesichert sind. Weitere Informationen befinden sich auf: www.renten-sichern.ch*

Am nationalen Sammeltag vom 1. Mai 2021, sind wir vom FDP Vorstand, im Zentrum von Büron, für Fragen zur Renteninitiative persönlich für Sie da.

FDP.Die Liberalen Büron, Präsident Kurt Gander, Kleinfeldstrasse 56, 6233 Büron, kurt.gander@epost.ch

Lehrstellenverzeichnis

Bitte klären Sie die Verfügbarkeit der Schnuppertage und Lehrstellen direkt beim jeweiligen Lehrbetriebe ab.

Automatiker/-in EFZ

hbTec AG Lehrzeit: 4 Jahre
Martin Arnold Niveau: Sek. A oder B
Tel. 041 925 81 91

Montage-Elektriker EFZ

Forster Stromideen Lehrzeit: 3 Jahre
Christof Wittwer Niveau: Sek. B oder C
Tel. 041 933 17 77

Automobil-Fachmann/-frau EFZ

Wyss Nutzfahrzeuge AG
Martin Wyss Lehrzeit: 3 Jahre
Tel. 041 933 22 32 Niveau: Sek. B oder C

Sanitärinstallateur EFZ

Daniel Wyss Sanitär-Haustechnik
Daniel Wyss Lehrzeit: 4 Jahre
Tel. 041 933 11 25 Niveau: Sek. A, B, C

Automobil-Mechatroniker/-in EFZ

Wyss Nutzfahrzeuge AG
Martin Wyss Lehrzeit 4 Jahre
Tel. 041 933 22 32 Niveau: Sek. A oder B

Spengler/-in EFZ

Schmidlin Spenglerei + Flachdach AG
Robert Schmidlin Lehrzeit: 4 Jahre
Tel. 041 933 18 58 Niveau: Sek. A oder B

Detailhandelsfachfrau EFZ

Bäckerei Amrein AG Lehrzeit: 3 Jahre
Luzia Amrein Niveau: Sek. A oder B
Tel. 041 933 19 19

Zimmermann/ Zimmerin EFZ

Häfliker Franz Holzbau AG Lehrzeit: 4 Jahre
Erich Vonarburg Niveau: Sek A oder B
Tel. 041 933 12 58

Elektroinstallateur EFZ

Forster Stromideen Lehrzeit: 4 Jahre
Christof Wittwer Niveau: Sek. A oder B
Tel. 041 933 17 77

Kaufmann / Kauffrau EFZ

Gemeinde Büron Lehrzeit: 3 Jahre
Aurela Zefaj Niveau: Sek. A oder B
Tel. 041 935 40 40

**Hier könnte Ihre
Lehrstelle stehen!**

Maler/-in EFZ / EBA

Hochuli & Clemente AG Lehrzeit: 3 Jahre
Louis Clemente Niveau: Sek. B oder C
Tel. 041 933 19 18

Wüest Arnold AG Lehrzeit: 3 Jahre
Pirmin Wüest Niveau: Sek. B oder C
Tel. 041 926 80 20

Branchenverzeichnis

Alarmanlagen, Videoüberwachung, Gebäude-automation

hbTec AG Tel 041 925 81 91
Bettenweg 12 info@hbtec.ch
6233 Büron www.hbtec.ch

Bäckerei-Konditorei

Bäckerei Amrein AG Tel 041 933 19 19
Bahnhofstrasse 4 Fax 041 933 19 11
6233 Büron amreinbeck@greenmail.ch

Bauingenieurbüro

Scholze Bauingenieurbüro GmbH
Rütistrasse 15 Tel 041 934 34 14
6233 Büron vscholze@bluewin.ch
www.scholze-bauingenieur.com

Bedachung

Wyss Bedachungen GmbH Tel 041 933 04 14
Ahornweg 8 Fax 041 933 15 27
6233 Büron www.wyss-bedachungen.ch

Coiffeur

Coiffeur Pharaon, Yvonne Roos
Hochwacht 3 Tel 041 933 30 13
6233 Büron y.m.roos@bluewin.ch

Coiffeur X-Hair, Denise Kaufmann

Schlierbacherstrasse 5 Tel 041 933 15 15
6233 Büron de_kaufmann@bluewin.ch

Elektro, Telematik, Licht

RSK Elektro AG Tel 041 933 17 77
Forster Stromideen info@forsterelektro.ch
Aarauerstrasse 14 www.stromideen.ch
6233 Büron

Fahrschule

Fahrschule Egger Tel 041 934 01 55
Kantonsstrasse 35 Nat 079 215 69 48
6234 Triengen www.egger-bueron.ch

Fotografie

Andrea Fahrer-Mehr Tel 041 929 00 44
Galgerain 34 Nat 078 675 79 42
6233 Büron www.andreafofografie.ch

Fusspflegepraxis & Abholservice

Heidi Zimmerli
Dipl. Fusspflegerin / MPA Tel 079 914 62 52
Hochwacht 10 www.fusspflege-zimmerli.ch
6233 Büron

Cornelia Hacker

Kosmetik & med. Fusspflege
Sagipark 4 Tel 041 490 04 26
6233 Büron corneliahacker@gmail.com

Heizung, Lüftung, Sanitär

Fischer + Pomsler AG Tel 041 934 05 75
Feldstrasse 11 Nat 079 641 02 90
6233 Büron fischer-pomsler@bluewin.ch

Holzbau

Häfliger Franz Holzbau AG Tel 041 933 12 58
Businessparkstrasse 8 Fax 041 933 38 13
6233 Büron www.holzbau-haefliger.ch

Muff Holzbau

Luzernerstrasse 20 Tel 079 503 03 68
6233 Büron muff_holzbau@gmx.net

Immobilien / Verwaltung, Vermarktung, Bewertung

MIDOMA AG Tel 041 928 15 15
Buchenstrasse 8 info@midoma.ch
6210 Sursee www.midoma.ch

Maler

Hochuli & Clemente AG Tel 041 933 19 18
Dipl. Malermeister Nat 079 435 43 63
Hochrüti 5 Nat 079 946 64 61
6233 Büron l.clemente@hochuli-clemente.ch
d.hochuli@hochuli-clemente.ch
www.clemente-maler.ch

Wüest Arnold AG

Allmendweg 4 Tel 041 926 80 20
6232 Geuensee www.wueestarnold.ch

Medizinische Massagepraxis

Medizinische Massagepraxis Tel 041 933 34 88
Heidi Kirchhofer heidi.kirchhofer@bluewin.ch
Alte Kantonsstrasse 43
6233 Büron

Möbel / Innenausbau

Urs Dubach AG Tel 041 934 05 55
Feldstrasse 11 Fax 041 934 05 56
6233 Büron www.ursdubachag.ch

Naturheilpraxis, Homöopathie, Pflanzenessenzen, Akupunkturmassage nach Penzel

Rita Kirchhofer Tel 041 933 25 58
Alte Kantonsstrasse 8 rita.kirchhofer@gmx.ch
6233 Büron www.lichtpfad.ch

Nutzfahrzeuge / Busvermietung

Wyss Nutzfahrzeuge AG Tel 041 933 22 32
Bettenweg 4 www.wyss-nfz.ch
6233 Büron nutzfahrzeuge@wyss-nfz.ch

Ofenbau, Plattenbeläge

Ofenbau, Plattenbeläge Tel 041 933 29 72
Beat Kirchhofer kirchhofer.beat@gmail.com
Sonnenrainstrasse 16
6233 Büron

Physiotherapie

Physiotherapie Nierle Tel 077 452 77 71
Bifangweg 10 Termine nur nach tel. Vereinbarung
6233 Büron

Recycling

Hediger Recycling AG
Grabmattenstrasse 10
6233 Büron
Tel 041 933 16 69
Fax 041 933 38 69
www.hediger-recycling.ch
info@hediger-recycling.ch

BP Reinigung GmbH
Industriestrasse 9
6233 Büron
Tel 041 210 70 44
www.bpreinigung.ch

Restaurant und Lieferdienst

PizzaMaxx
Luzernerstrasse 1
6233 Büron
Tel 041 933 33 22
www.pizzamaxx-bueron.ch

Restaurant Sagi
I. Bachmann & F. Sanchez
Sagipark 5
6233 Büron
Tel 041 933 03 03
Fax 041 934 02 04
info@restaurant-sagi.ch
www.restaurant-sagi.ch

Sanitär und Haustechnik

Daniel Wyss Sanitär-Haustechnik
Bahnhofstrasse 9
6233 Büron
Tel 041 933 11 25
Fax 041 933 37 25
d.wyss-haustechnik@bluewin.ch

Sanitär Heizung und Metallbau

Wyss Büron Sanitär Metallbau GmbH
Bifangstrasse 41
6233 Büron
Tel 041 933 32 33
sanimet@wyssbueron.ch
www.wyssbueron.ch

Schreinerei

Portmann Schreinerei AG
Kleinfeldstrasse 52
6233 Büron
Tel 041 933 20 43
Fax 041 934 02 78
www.portmann-schreinerei.ch

COOKI AG

Küchen mit Geschmack
Murmattenstrasse 3
6233 Büron
T 041 934 00 93
info@cookitag.ch
www.cookitag.ch

Sicherheitsdienst

BKS + BKS GmbH
Kurt Birrer
Werkstrasse 9 / PF 156
6233 Büron
Tel 041 933 25 93
Nat 079 227 04 14
info@bks-sicherheitsdienst.ch
www.bks-sicherheitsdienst.ch

Spenglerei / Flachdach / Blitzschutz

Schmidlin Spenglerei+Flachdach AG
Eidg. dipl. Spenglermeister
Bahnhofstrasse 24a
6233 Büron
Tel 041 933 18 58
Nat 079 210 10 52
www.schmidliinspenglerei.ch

Tanzschule / Tanzen

dancemoves GmbH
Industriestrasse 12
6233 Büron
Tel 041 240 48 53
Nat 078 755 08 52
info@dancemoves.ch
www.dancemoves.ch

tanz&event

prima-location GmbH
Industriestrasse 12
6233 Büron
Nat 079 240 80 12
info@prima-location.ch
www.prima-location.ch

Telefonie

Swisscom Shop Sursee
Andrea Koller
Bahnhofstrasse 15
6210 Sursee
Tel 041 921 17 71
andrea.koller1@swisscom.com

Tierarzt

Tierarztpraxis Bleumatt
Schlierbacherstrasse 1
6233 Büron
Tel 041 933 11 55
tierarztpraxis.bleumatt@bluewin.ch
www.tierarztpraxis-bleumatt.ch

Umzüge

Fischer Umzüge + Transporte AG
Alte Kantonsstrasse 45
6233 Büron
Tel 041 933 20 10
www.fischerumzuege.ch

Versicherungen

Helvetia Versicherungen
Sandro Buscemi
Kleinfeldstrasse 64
6233 Büron
Tel 041 920 28 81
Nat 079 357 96 45
sandro.buscemi@helvetia.ch
www.helvetia.ch

Wasserkunst; Wasserspiele, Wasserbrunnen für Haus und Garten

Furrer's Wasserkunst
Sandy und Franz Furrer
Sonnlachen 1
6233 Büron
Tel 041 933 27 80
Nat 079 432 79 61
info@wasserkunst.ch
www.wasserkunst.ch

Werkzeugmaschinen

CNC Service Heller-Meyer GmbH
CNC Service und etwas mehr
Sonnrüti 6
6233 Büron
Tel 041 934 03 33
Nat 078 917 24 24
www.heller-meyer.ch

MUSTERVERKAUF

29. April - 1. Mai in Büron!

Sportartikel für jede Jahreszeit!

BIS ZU
60%
RABATT

Freizeitbekleidung & -schuhe
Bikebekleidung & -handschuhe
Fitness-Bekleidung
Wandertextilien
Bademode
Schneesportbekleidung
Ski- & Snowboardhandschuhe
Stand Up Paddles
Wetsuits
Laufschuhe
Winterstiefel
Kinderschuhe & -finken
Skis
Schneeschuhe
Protektoren
Thermos- & Aluflaschen



CATRADE
sport brands for pros

Öffnungszeiten:

Do: 13.30-20.00

Fr: 13.30-20.00

Sa: 09.30-14.00

CATRADE AG | Industriestrasse 15 | Büron

