

Schulsozialarbeit

hilft

unterstützt

berät

Schule Büron

Was ist Schulsozialarbeit?

Die Schulsozialarbeit ist ein **Angebot** der Büron. Sie bietet Personen die mit der Schule zu tun haben auf schnelle und unkomplizierte Weise **Hilfe und Beratung** in vielen sozialen und erzieherischen Fragen.

Die Schulsozialarbeit hält sich dabei an sozialpädagogische Methoden und Handlungsansätze.

Sie untersteht der **Schweigepflicht** und sämtliche Inhalte der Gespräche werden vertraulich behandelt.

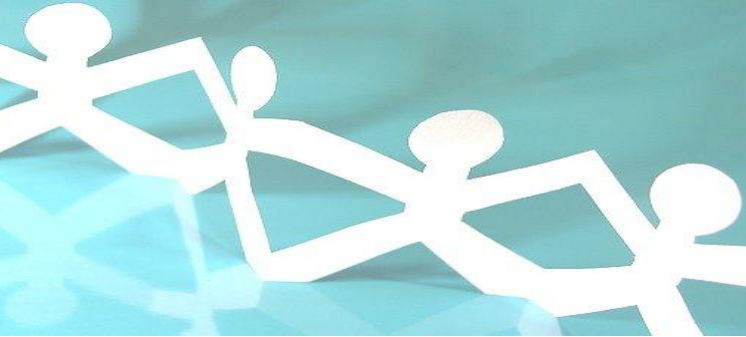
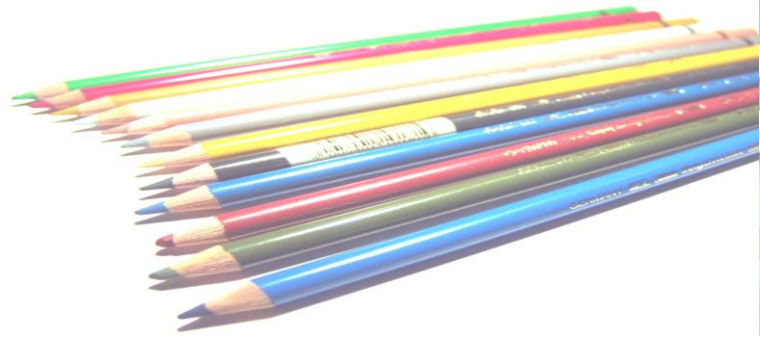
Die Schulsozialarbeit ist grundsätzlich **freiwillig**.

Schulsozialarbeiterinnen und Schulsozialarbeiter haben eine Ausbildung in Sozialer Arbeit, Berufserfahrung in der Arbeit mit Kinder /Jugendlichen und ihren Eltern.

Für wen ist die Schulsozialarbeit?

Schulsozialarbeit richtet sich an alle an der Schule beteiligten Personen. Insbesondere an die **Schülerinnen und Schüler**, deren **Eltern** oder Erziehungsberechtigten, **Lehrpersonen**, **Schulleitungen** und **örtliche Behörden**.

Sie ist für alle **kostenlos**.



Welche **Ziele** verfolgt die Schulsozialarbeit?

Ziel der Schulsozialarbeit ist es, das **persönliche, schulische und soziale Wohlbefinden** der Schülerinnen und Schüler zu verbessern und gleichzeitig die Lehrerinnen und Lehrer in ihrer Arbeit zu **unterstützen**. Dies tut sie, indem sie Einzel- und Gruppenberatung anbietet und mit Lehrpersonen zusammen Klasseninterventionen plant und durchführt.

Die Schulsozialarbeit kann in schwierigen Situationen als **Bindeglied** zwischen Schule, SchülerIn, Elternhaus und anderen Diensten dienen.

Mit Interventionen und Aktivitäten in verschiedenen Bereichen leistet die Schulsozialarbeit einen fortlaufenden Beitrag zur **Entwicklung** der Schule.

Wer ist die Schulsozialarbeit?

Herr Daniel Huwiler

E-mail: ssa.bueron@hotmail.ch

Natel: 079 924 52 99

Präsenz: Büron Mo Nachmittag
Do ganzer Tag

Sozialpädagoge FH

Schwerpunkte: Schulsozialarbeit und systemische Beratung.

Wann ist die Schulsozialarbeit erreichbar?

Telefonisch:

Montag	8.00 – 12.00 und 14.00 – 18.00
Dienstag	9.00 – 12.00 und 13.00 – 18.00
Donnerstag	9.00 – 12.00 und 13.00 – 18.00
Freitag	9.00 – 12.00 und 13.00 – 17.00

Per Mail: ssa.bueron@hotmail.ch

Büro Schulhaus Burgacker

Montag	14.00 – 18.00
Donnerstag	9.00 – 12.00 und 13.00 – 18.00