

Poschttab

102. Ausgabe

März 2016



Aus der Kirchgemeinde Büron-Schlierbach



Palmstangen für den Palmsonntag

Ein alter Brauch lebt auf!

Mit Erinnerung an den Einzug Jesu in Jerusalem beginnen wir jedes Jahr am Palmsonntag die Karwoche – jene intensive Zeit im Kirchenjahr, wo wir uns auf die Mitte unseres Glaubens besinnen: auf Jesu Tod am Kreuz und seine Auferstehung zu neuem Leben.

Die Palmstangen werden im Gottesdienst gesegnet; nachher nehmen wir sie mit nach Hause und stellen sie in den Garten oder auf den Balkon und lassen sie bis zum Palmsonntag des nächsten Jahres stehen.

Eine Stangenpalme besteht aus Zweigen von Stechpalmen, Stachelbeeren, Wachholder, Tuja, Sefi, Haselstrauch, Buchs, Weide, Johannisbeerstrauch, Holunder, Äpfel. Die Bedeutung finden Sie auf: www.pfarrei-bueron-schlierbach.ch.

Auch dieses Jahr sind alle Interessierten ganz herzlich eingeladen, den sinnvollen Brauch des Palmstangen-Bastelns weiter zu pflegen. Infos erhalten Sie beim Pfarramt: Tel: 041 933 12 81.

Am **Palmsonntag, 20. März** werden die Palmstangen in den Familiengottesdiensten um 10.00 Uhr in der Pfarrkirche Büron, bzw. um 19.30 Uhr in der Rochuskapelle Schlierbach, geweiht.

Pfarrei Büron-Schlierbach



Poschtab

März 2016 / 102. Ausgabe

Poschtab erscheint jeden Monat

Redaktionsschluss: Jeweils am 20. des Monats, 12.00 Uhr

Redaktionsadresse: Gemeindeverwaltung, Postfach 54, 6233 Büron
Telefon 041 935 40 40, poschtab@bueron.ch

Redaktionsteam: Prisca Vogel-Zurkirch, Leila Zemp, René Kirchhofer

Gemeinderat

Einladung zum Unternehmergespräch

Am **Montag, 07. März 2016, 18.00 Uhr**, findet in der Dorfstube, das Kontaktgespräch des Gemeinderates mit den ortsansässigen Unternehmern statt. Zu dieser Veranstaltung sind alle Gewerbetreibenden und Industriebetriebe der Gemeinde Büron eingeladen. Es freut uns, dass wir mit Daniel Gloor eine engagierte Persönlichkeit finden konnten, die sehr viel für den Wirtschaftsstandort Büron geleistet hat.

Gerne präsentieren wir Ihnen folgendes Programm:

1. Kurzreferat von Daniel Gloor: Das Superba-Areal lebt!
2. Vorstellung einzelne Unternehmungen aus dem Superba-Areal
3. Fragerunde

Wir freuen uns auf die zahlreiche Teilnahme und interessante Gespräche.



Mehr Sicherheit auf der Baustelle im Dorf-Zentrum



Der Gemeinderat Büron hat bei den zuständigen Stellen zusätzliche Sicherheitsmassnahmen bei den Fussgänger-Überquerungen verlangt. Die teils schwierigen Verkehrsverhältnisse verlangen eine hohe Aufmerksamkeit aller. Der Gemeinderat dankt allen Verkehrsteilnehmern für die erhöhte Vorsicht und Rücksichtnahme.

Änderung in der Gastgewerbeverordnung

Vereine und andere gemeinnützige Organisationen sollen künftig ohne Bewilligung der Gastgewerbe- und Gewerbepolizei Kleinanstlässe durchführen können. Der Regierungsrat hat einer entsprechenden Änderung der Gastgewerbeverordnung zugestimmt. Davon profitieren beispielsweise nicht nur Pfadi und Jungwacht/Blauring beim Kuchenverkauf für das Jahreslager, sondern auch Schulen, Gemeinden oder Pfarreien bei kleinen, zeitlich eng begrenzten Anlässen, bei denen kein Alkohol ausgeschenkt wird. Die Änderung tritt am 1. April 2016 in Kraft.

16.02.2016/vo

Gemeindeverwaltung

Einwohnermutationen der Gemeinde Büron

20. Januar 2016 bis 22. Februar 2016

Anzahl Geburten:	1
Anzahl Zuzüge:	6
Anzahl Todesfälle:	1
Anzahl Wegzüge:	18

Einwohnerstand

per 22. Februar 2016 2'375

Werbepartner:

<p>Gemeinsam sind wir stark!</p> <p>Werbepartner unterstützen das Gemeinde-Marketing</p>	<p>PORTMANN Schreinerei</p> <p>Küchenbau • Wandschränke • Renovationen 6233 Büron • www.portmann-schreinerei.ch</p>	<p>COIFFEUR X-HAIR</p> <p>Denise Kaufmann 041 933 15 15 Büron</p>	<p>WYSS Nutzfahrzeuge AG</p> <p>www.wyss-nfz.ch Busvermietung</p> <p>041 933 22 32</p>
---	---	--	--

Daten für die nächsten Grüngutabfahrten

- Freitag, 04. März 2016 - Freitag, 18. März 2016

Die Sammlungen erfolgen durch den Gemeindeverband für Abfallentsorgung Luzern Landschaft GALL (Tel. 041 914 60 84)

Häckseldienst

Dienstag, 22. März 2016 / Anmeldung direkt bei Urs Häfliger, Schuhholz Tel. 041 933 18 93

Jahresstatistik 2014/2015

Stand 31. Dezember

2014

2015

EINWOHNERKONTROLLE

Einwohner

2'308

2'391

Anteil Schweizer

1'711

1'759

Anteil Wochenaufenthalter

7

8

Anteil Ausländer

590

624

davon mit Ausweis C, Niedergelassene

414

427

mit Ausweis B, Jahresaufenthalter

134

167

Asylbewerber, Flüchtlinge

11

6

Kurzaufenthalter

22

15

nicht zugeteilt

7

9

mit Ausweis G, Grenzgänger

2

0

Geburten

18

18

Todesfälle

10

16

Eheschliessungen

8

13

ARBEITSAMT

Beim Arbeitsamt gemeldete Stellensuchende

47

62

BAUAMT

Erteilte Baubewilligungen

43

48

davon neue Wohnungen

61

59

STEUERN

	Einheiten		
Staatssteuern	1.60 / 1.60	3'564'984.00	3'880'629.70
Gemeindesteuern	2.40 / 2.40	5'434'334.65	5'927'976.75
Kath. Kirchensteuer	0.375 / 0.375	564'671.50	600'375.05
Ref. Kirchensteuer	0.22 / 0.25	53'500.55	54'835.90
Christ-kath. Kirchensteuer	0.31 / 0.31	-1.90	26.05
Personalsteuer	Anteil Staat	29'831.45	31'475.00
	Anteil Gemeinde	29'831.45	31'475.00
Liegenschaftssteuer	Anteil Staat	108'837.65	0.00
	Anteil Gemeinde	108'811.25	0.00

Werbepartner:

BP Reinigung GmbH
Facility Management | Cleaning Services | Property Services
Industriestrasse 9 | CH-6233 Büron LU
Tel.: 041 210 70 44 | www.bpreinigung.ch

Einkaufen im Dorf?
Büroner Branchenregister
jeden Monat im Poststab

KIRCHHOFER BEAT
Sonnenrainstr. 16
6233 Büron
Tel.: (+41) 41 933 29 72
Plattenbeläge, Ofen- & Cheminéeabau

Internationale
Umzüge Fischer
041 933 20 10
www.fischerumzuege.ch

Feuerwehrsteuer	120'111.90	130'463.85
Bruttoertrag inkl. Nachträge	10'014'912.50	10'657'257.30
Kehrichtgrundgebühr	20'121.00	20'942.65
Grüngutgrundgebühr	65'803.45	74'719.71

SONDERSTEUERN

Erbschaftssteuern	Anteil Staat	0.00	28'606.00
	Anteil Gemeinde	0.00	28'606.05
Handänderungssteuern	Anteil Staat	211'522.00	186'029.05
	Anteil Gemeinde	211'522.00	186'029.05
Grundstückgewinnsteuern	Anteil Staat	506'464.35	57'939.25
	Anteil Gemeinde	506'464.35	57'939.25
Nach- und Strafsteuern	Anteil Staat	62.60	8'962.25
	Anteil Gemeinde	81.30	11'746.15
	Anteil Kirchgemeinden	12.50	1'865.05
	Anteil andere Gemeinden	0.00	0.00
Einkassierte Hundesteuern	13'661.40	14'588.10	

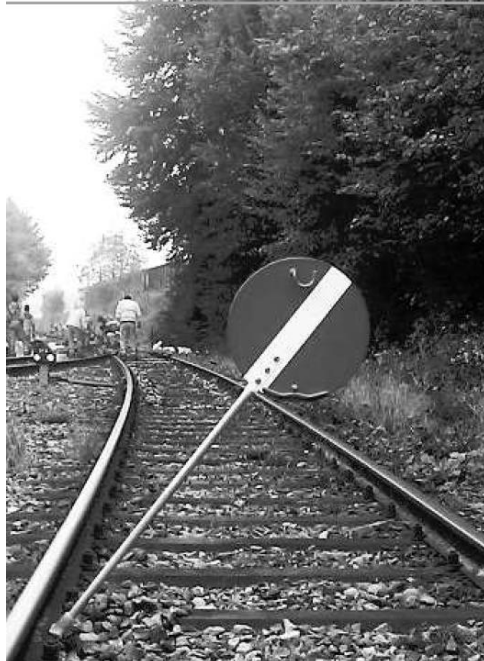
BETREIBUNGSAMT

Zahlungsbefehle	700	695
Pfändungen	394	393
Verwertungen	295	201
Definitive Verlustscheine	198	316
in Franken	892'428	1'173'620

FRIEDENSRICHTERAMT

Neueingänge	7	13
-------------	---	----

Information der Sursee-Triengen-Bahn



Aufgrund von Bauarbeiten auf dem Streckennetz der Sursee-Triengen-Bahn entstehen folgende Behinderungen für den Verkehr:

Gemeinde Büron, Bahnübergang Falkenhofstrasse

- Beim Bahnübergang kann es am 14.04.2016 den ganzen Tag zu Behinderungen kommen.
- Umfahrung via Obermoosstrasse oder Landhofstrasse möglich.

Bei weiteren Fragen wenden Sie sich bitte an:

- Baustelle@st-bahn.ch

Sursee-Triengen-Bahn
Postfach 434
6210 Sursee
www.st-bahn.ch

ST Sursee-Triengen-Bahn AG

Auswertung der Elternfeedbacks vom Januar 2016

Im Zusammenhang mit dem neuen Q-Konzept der Schule Büron sind Anfang Januar bei den Eltern Umfragen gemacht worden, welche zwischenzeitlich bereits ausgewertet wurden. Die Rücklaufquote von über 95% war sehr erfreulich. Grundsätzlich erhielt die Schule Büron eine gute bis sehr gute Bewertung. Über alle Stufen hinweg mit Ausnahme des Kindergartens wurden die Hausaufgaben als mässige bis grosse Belastung erlebt. Dieses Thema werden wir im kommenden Schuljahr nebst weiteren Themen wie die Integrative Förderung IF und auch die Notenmassstäbe bzw. Leistungsbewertungen pädagogisch bearbeiten.

Terminlich wird die Umfrage im kommenden Schuljahr nach den Sportferien bzw. nach dem 1. Semester festgelegt, so dass alle Eltern auch über die Elterngespräche Auskunft geben können. Ebenfalls werde ich noch klarer darauf hinweisen, dass es auch möglich ist, die Umfragebogen direkt der Schulleitung via Post/Briefkasten zuzustellen. Die Couverts können auch zugeklebt werden und gelangen via Hausaufgaben – Lehrperson an die Schulleitung.

Die Lehrpersonen erhalten zur ihrer Auswertung und Information einen extern erstellten Zusammenzug der Ergebnisse.

Lehrplan 21

Hat die Schule Büron auch eine Meinung zum Lehrplan 21?

Diese Frage wurde anlässlich der Elternfeedbacks gestellt. Wenn man mit der Schule Büron alle Lehrpersonen und

den Schulleiter meint, so haben wir genau 26 Meinungen! All diese Meinungen auf einen Punkt bringen zu wollen, grenzt schon bei dieser kleinen Anzahl von Personen an „die Quadratur des Kreises“. Spätestens bei Berücksichtigung aller 21 teilnehmenden Kantone wird klar, dass es keine einheitliche Meinung geben kann. Lassen Sie mich als Schulleiter die Frage zum Lehrplan 21 pragmatisch beantworten: Die Schule Büron hält sich strikt an die Vorgaben des Kantons. Für grundsätzliche Fragenstellungen ist es zu spät und wir wollen nicht über Dinge diskutieren, die man nicht mehr ändern kann, da der ganze Lehrplan schon in höheren Etagen „gar gekocht“ worden ist. Inwiefern sich noch politische Diskussionen ergeben oder wie sich das Ganze dann hinsichtlich harmonisierenden und optimierenden Wirkungen für die Schulen auswirkt, wird die Zukunft zeigen. Wir können also nur auf einen hohen „Nährwert“ und ein „gutes Sättigungsgefühl“ hoffen.

Gemäss kantonalem Weiterbildungsprogramm zum Lehrplan 21 werden sich alle Lehrpersonen von Büron und Schlierbach am Samstag, 12. März 2016 zu einer Startveranstaltung in unserer Schulanlage treffen. Die Weiterbildung dauert von 8.00 bis 16.00 Uhr. Anlässlich einer Informationsveranstaltung vom 16. Juni 2015 wurde der LP21 bereits schon allen Lehrpersonen vorgestellt. Jetzt wird es eine Stufe konkreter werden und didaktische Fragen zum Lehrplan geklärt werden. In einem weiteren Schritt werden sich die Lehrpersonen in sogenannten fachdidaktischen Grundkursen FD in einzelnen Fächer das nötige Rüstzeug holen, den LP21 sinngemäss umsetzen zu können.

Die Umsetzung des LP 21 findet im Schuljahr 2017/18 statt. Die Lehrpersonen werden die Eltern entsprechend an den Elternabenden orientieren.

Wer sich mit dem Lehrplan 21 umfangreicher auseinandersetzen möchte, findet unter der Webadresse www.lehrplan21.ch viele Informationen.

Am Donnerstag, 17. März 2017 öffnet die Schule Büron ihre Schulzimmertüren für alle interessierten Personen und schiebt den Unterricht auf die Vorabendstunden. Von 17.00 – 18.30 Uhr haben Sie die Möglichkeit, möglichst regulären Unterricht zu besuchen. Allen Eltern und Erziehungsberechtigten wird Anfang März eine Broschüre zugestellt, der man die Schwerpunkte des jeweiligen Unterrichts entnehmen kann. Der Elternrat organisiert zusätzlich ein Elternkaffee und wir freuen uns, Sie bei uns an der „Abendschule“ begrüßen zu dürfen. Das Programm können Interessierte ebenfalls ab Anfang März auf unserer Homepage unter „Dokumente“ downloaden.

Tag der Volksschulen aufgeschlossenen Kanton Luzern

Beat Stirnimann, Schulleiter

Elternrat

WANN?

DONNERSTAG, 10. MÄRZ 2016 UM 19.30 UHR

WO?

DORFSTUBE BÜRON BEIM TREFFPUNKT

WAS?

SIE MÖCHTEN IHRE KINDER BEIM LERNEN
BEGLEITEN- wann immer diese Ihre Hilfe brauchen?

LERNEN DARF SPASS MACHEN

Doch wie können wir als Eltern gute LernbegleiterInnen sein?

Bei diesem Vortrag bekommen Sie einen Einblick in die komplexen Abläufe des Lernens.

Sie lernen die erfolgreiche NLP-Lern-Strategie kennen (Neuro-Linguistisches Programmieren) und viele kreative Möglichkeiten, wie Sie Kinder spielerisch bei ihrem Lernen unterstützen können.

Sie erfahren, dass es verschiedene Lerntypen gibt und wie sich diese beim täglichen Lernen auswirken.

Dadurch werden Sie Ihr Kind vielleicht besser verstehen!

Gleichzeitig denken wir auch darüber nach, wie weit die Unterstützung beim Lernen zu Hause gehen soll.

Das Ziel dieses Vortrags ist es, die Kinder als entspannte Mütter und Väter mit Freude begleiten zu können.



REFERENTIN:
ESTHI WILDISEN

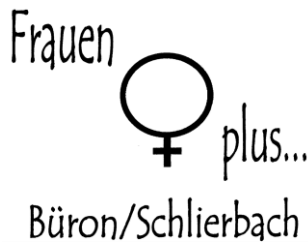
LERN- UND LEBENSWERKSTATT
HOCHDORF

- LERN-COACH NLPAED
- MASTER NLPAED
- ZERT. WINGWAVE®-COACH
- MUTTER DREIER KINDER

WWW.LERNCOACH-HOCHDORF.CH

EINTRITT 10.- FR.
ELTERNPAAR 15.- FR.

Organisiert vom Elternrat
Schule Büron



informiert

13. Generalversammlung von Frauen plus... Büron/Schlierbach

Am **Mittwoch, 2. März 2016**, findet unsere 13. Generalversammlung statt.

Wir treffen uns um 19.30 Uhr im Träffpunkt Büron. Alle Mitglieder und neuzugezogenen Frauen von Büron und Schlierbach sind herzlich eingeladen und haben eine schriftliche Einladung mit dem neuen Jahresprogramm erhalten.

Sind Sie noch nicht angemeldet?

Dann bitte schnell **Anmeldung an:**
Anita Wyss, Tel. 041 933 36 04,
e-mail: wyss.bueron@bluewin.ch oder
Rita Steiger, Tel. 041 933 13 31
e-mail: ri.burri@bluewin.ch

PFÖDERI - TRÄFF Büron

Osterbasteln

findet am Mittwoch,
23. März 2016

ab **14.30 - 16.30 Uhr**

in der Dorfstube Büron statt



Spaziergang mit Zobig

am Montag,

25. April 2016 ab **14.30 - 16.30 Uhr**

Wir freuen uns über möglichst viele Kinder (im Vorschulalter) mit Ihren Mamis und Papis zu einem gemütlichen Brunch.

Unkostenbeitrag pro Familie Fr. 7.-

Anmelden bis 2 Tage vor dem Träff bei:

Sabrina Zraggen

041 921 23 91 / 076 559 41 72

oder Jasmin Kirchhofer

041 933 09 60 / 079 523 44 70

PFÖDERI - TRÄFF Schlierbach

Die Pföderi-Träffs finden jeweils in der Mehrzweckhalle/Schulhaus im Musikzimmer (1. OG) statt. Es würde uns freuen, möglichst viele Kinder (im Vorschulalter) mit Mami/Papi begrüßen zu dürfen.

Unkostenbeitrag Pro Familie: Fr. 7.—

Mittwoch, 23. März 2016

15.00 – 17.00 Uhr - Zobig

Montag, 18. April 2016

09.00 – 11.00 Uhr - Zmorge

Achtung! in der Rochuskapelle



Kontaktpersonen:

Flawia Gassmann

Daniela Koller

Tel. 041 933 18 73

Tel. 041 933 04 36

Frauentreff

Fremdsprachige Frauen und Schweizerinnen treffen sich im privaten Rahmen bei verschiedenen Frauen zu Hause oder unternehmen zusammen etwas an folgenden Daten (jeweils von 19.30 - ca. 21.30 Uhr):

Donnerstag, 17. März 2016

Donnerstag, 28. April 2016

Kontaktpersonen:

Rita Hänslı, Tel. 041 933 09 33

Safeta Fetahović, Tel. 041 933 01 23

Treff junger Eltern

**Kleine Velotour zum
Flugplatz Triengen**



Mittwoch, 20. April 2016, 13.45 Uhr

Wo: Träffpunkt Büron

Unkostenbeitrag Fr. 8.— pro Familie

Anmeldung bis Samstag, 16. April bei:
Isabell Felder, Tel. 079 564 49 59 oder
Astrid Müller, Tel. 041 933 06 73

Erstkommunikantenausflug

Am **Mittwoch, 27. April 2016**, haben die Erstkommunikantenkinder wieder die Gelegenheit, dem Leben von Niklaus von der Flüe auf die Spur zu gehen. Sie werden in Flüeli das Geburts- und Wohnhaus besichtigen und später im Ranft eine kleine Andacht feiern. Falls das Wetter es erlaubt, picknicken wir dann an der Melchaa. Zum Abschluss besuchen wir die Kirche in Sachseln, wo die Kinder das Kleid von Niklaus von der Flüe bewundern können.

Geburtstagskalender März / April 2016

Schlierbach

05.03. Bussmann Peter	70 Jahre
Buttenberg 5	
27.03. Nick-Jurt Katharina	95 Jahre
Dorf 6	
02.04. Arnold Josef	80 Jahre
Dorf 1	
07.04. Stocker-Baur Heinrich	91 Jahre
Halde 8	
27.04. Sutter-Brun Walter	70 Jahre
Halde 6	

Büron

13.03. Marti-Hummel Anton	70 Jahre
Wechselstrasse 3	
15.03. Hess Niklaus	96 Jahre
Stationsstr. 40, Rothenburg	
31.03. Valsecchi-Brändle Emerico	75 Jahre
Alte Kantonsstrasse 50	
11.04. Arnold-Waller Josefina	96 Jahre
Spitalstrasse 16b, Sursee	
15.04. Rothen-Steiner Rudolf	80 Jahre
Blumenweg 3	

PS: Wünscht jemand keine Veröffentlichung, melden Sie dies bitte drei Monate im Voraus an «Frauen plus...»
Tel. 041 934 03 80 Anna Kirchhofer



Kurse und Vorträge 2016

Kultur / Film

Gemeinsamer Kinoabend in Luzern, am **Montag 7. März 2016**
Um die Fahrt zu koordinieren, meldet euch bitte bis Sonntag-Abend bei:
Irène Thürig, Schlierbach, 041 933 26 92,
thuerigirene@bluewin.ch

Gemeinsames Fasten

Fasten ist fast wie neu geboren werden!
Vom **Freitag 11. März bis 18. März 2016** planen wir eine Fastenwoche.

Einführungstag: DO 10. März 2016

Nach Absprache vereinbaren wir gemeinsame Treffen, in denen wir uns über unser Wohlbefinden und unsere Erfahrungen austauschen. Alle erwachsenen, gesunden und interessierten Frauen und Männer sind dazu herzlich eingeladen. Brauchen Sie nähere Infos?

Dann melden sie sich bei:

Leo Elmiger, Gemeindeleiter, Gallus-Steiger-Str. 17, 6233 Büron, 041 933 12 81,
l.elmiger@pfarrei-bueron-schlierbach.ch od.
Jasmin Kirchhofer, Büron, 041 933 09 60,
mj-kirchhofer@bluewin.ch

Besuch der Fernsehsendung „1 gegen 100“

Mitfiebern und hautnah dabei sein, wenn 1 Kandidat gegen 100 Kontrahenten antritt. Wir besuchen eine Aufzeichnung der Show im Studio 5 am Leutschenbach, Zürich.

Datum: Freitag 15. April 2016

18.30 – ca. 20.15 Uhr

Kosten: Anreise per Bahn und Verpflegung auf eigene Kosten

Eintrittskarten sind kostenlos

Abfahrt: ca. 16.00 Uhr, Träffpunkt Büron

Anmeldeschluss: 16. März 2016

Anmeldung und weitere Auskünfte:

Judith Schmid, Schlierbach, 041 933 06 51
oder judith_schmid@bluewin.ch

Kräuterkurs Gärtnerei Grüter Geuensee

Lassen wir uns ins Reich von einzigartigen und aromatischen Kräuterraritäten verführen. Hanspeter Grüter wird uns dank seinem grossen Wissen über die Gewürzpflanzen und ihre Verwendung einen interessanten Kursabend bieten. Natürlich dürfen auch entsprechende Kostproben nicht fehlen.

Datum: Donnerstag, 28. April 2016

Kursort: Gärtnerei Grüter, Geuensee

Zeit: 19.00 Uhr

Kosten: Fr. 10.00

Anmeldung bis 18. April bei Judith Schmid,
Schlierbach 041 933 06 51

judith_schmid@bluewin.ch (max. 15 Pers.)

20 JAHRE Spaghetti-Plausch am 5. März 2016, ab 17:30 Uhr, Dorfstube Büron

Liebe Gäste,
bereits zum 20. Mal findet unser traditioneller Spaghetti-Plausch statt.
Dank eurer Treue und grossartigen Unterstützung haben wir mit dem Anlass bis heute Erfolg.
Darum laden wir Sie gerne ein, mit Ihrer Familie, Freunden und Bekannten unsere Gäste zu sein und mit uns auf das Jubiläum anzustossen!
Geniessen Sie ein paar gemütliche Stunden bei uns. Gerne bekochen und verwöhnen wir Sie.

Zur Vorspeise gibt es einen gemischten Salat.
Anschliessend können Sie an unserem Pasta-Buffer selber feine Spaghetti und/oder Penne mit verschiedenen, von uns frisch zubereiteten Saucen auswählen. So oft und so viel Sie mögen!!

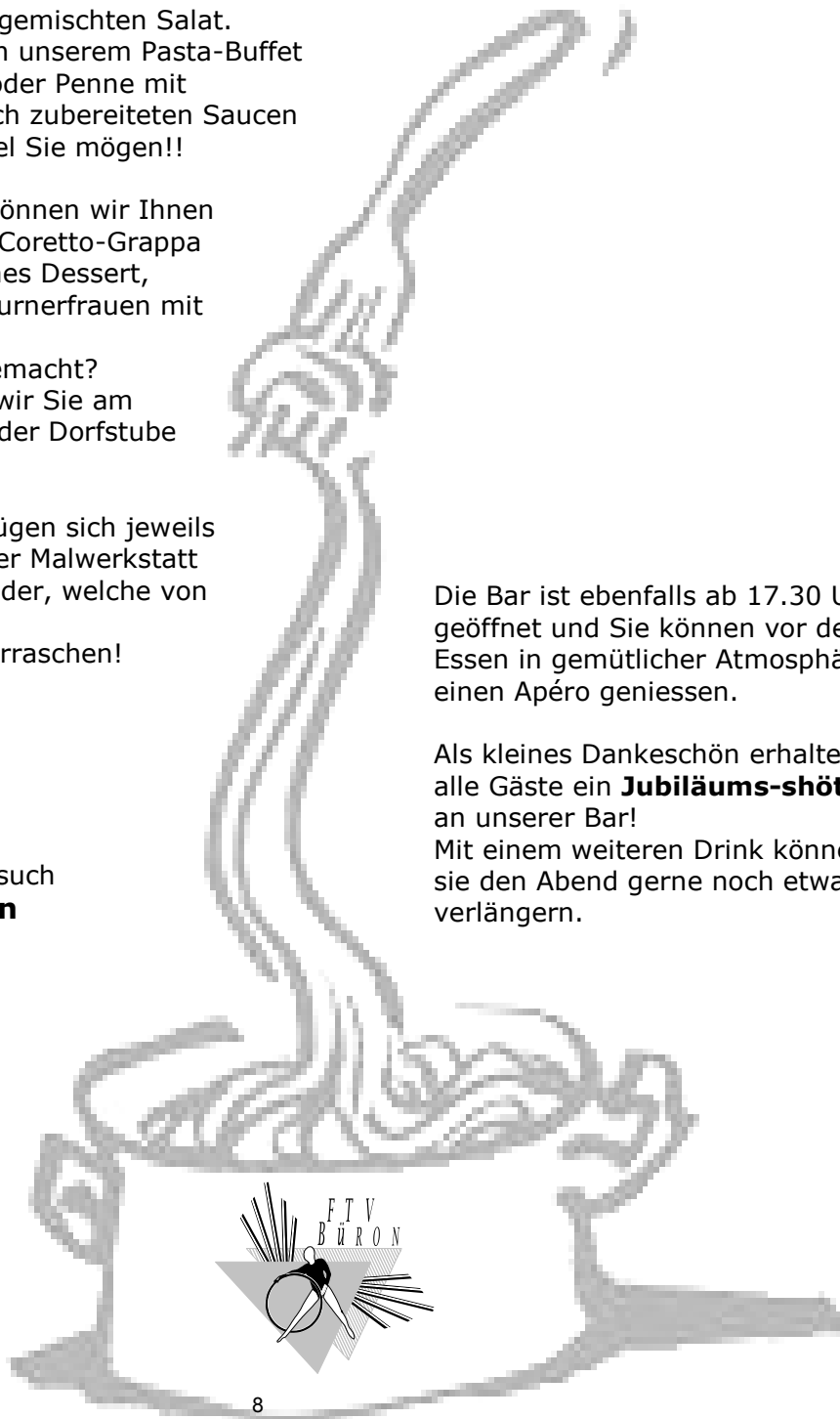
Zum krönenden Abschluss können wir Ihnen einen Kaffee/Espresso oder Coretto-Grappa empfehlen und dazu ein feines Dessert, welches ebenfalls von uns Turnerfrauen mit viel Liebe zubereitet wird.
Haben wir Sie „gluschtig“ gemacht?
Dann freuen wir uns, wenn wir Sie am Samstag 5. März bei uns in der Dorfstube begrüßen dürfen.

Unsere kleinen Gäste vergnügen sich jeweils gerne in der Spielecke. In der Malwerkstatt entstehen jeweils schöne Bilder, welche von uns auch belohnt werden.
Liebe Kinder, lasst euch überraschen!

Wir freuen uns auf Ihren Besuch
Frauenturnverein Büron

Die Bar ist ebenfalls ab 17.30 Uhr geöffnet und Sie können vor dem Essen in gemütlicher Atmosphäre einen Apéro geniessen.

Als kleines Dankeschön erhalten alle Gäste ein **Jubiläums-shötli** an unserer Bar!
Mit einem weiteren Drink können sie den Abend gerne noch etwas verlängern.



Schul-Event 2016

- Schul-Rucksack-Ausstellung
- grösste Auswahl
- beste Preise

Estermann's

PHOTO · BÜROBEDARF

www.buerobedarf-estermann.ch



im Stadthof Sursee

Freitag

11. März 2016

ab 14.00 Uhr

Samstag

12. März 2016

ab 9.00 Uhr

Massagepraxis Furrer
dipl. Berufsmasseurin,
mitten in Büron,
Tel. 079 831 67 10*



Schreibbabys, Schlafstörungen, Bauchkrämpfe, Störungen bei der Bewegung, Laufschwierigkeiten, Unruhe können optimal mit der sanften Dorn-Therapie behandelt und Spätfolgen verhindert werden.

Weitere Behandlungen:

Klassische Massage, Fussreflexzonenmassage, Bindegewebmassage, manuelle Lymphdrainage, Triggerpunkttherapie, kinesio Tape, Sportmassage, Schröpfmassage.
Entspannungsmassagen: Stempelmassage, Honigmassage, Schokoladenmassage, Hot Stone.

Termine nach tel. Vereinbarung.

FURRER'S

alte Kantonsstr. 22,
6233 Büron (LU)
041 933 27 80*

WASSERKUNST.CH

Frühlingserwachen;

Schon mal schnuppern? An unseren
Tagen der offenen Tür?

Wasserspiele vom Profi!

Chromstahl-Wasserspiele, - Bachläufe aus
Leichtfelsen, Gartenfiguren aus Bronze
und Edelstahl für Steingarten / Terrasse

Tage der offenen Tür;

Do. 10. 3./10 - 21 Uhr,

Fr. 11.3./10 - 18.30

Sa. 12. März, `16

09 - 17`00 Uhr

So. 13. März, `16

10 - 17`00 Uhr.



Große Bild- und Videodokumentation unter:
www.wasserkunst.ch
permanente Öffnungszeiten:
Mi. & Fr. 10 - 18.30, Do. bis 21.00 Uhr
Sa. 09 - 16.00 Uhr

Kinderfasnacht mit viel Konfetti

Am Montag, 8. Februar waren die Büroner Fasnächtlerinnen und Fasnächtler mit Kind und Kegel auf den Beinen. Unter dem Motto „Fasnacht auf dem Bauernhof“ wurde im „Träffpunkt“ Kinderfasnacht gefeiert. Und alle machten mit – herzlichen Dank an dieser Stelle an alle die gekommen sind und an alle, die das OK Kinderfasnacht Büron in irgendeiner Weise unterstützt haben.

Hier ein paar Impressionen:



Musikschule Region Sursee

Veranstaltungen März 2016

Datum	Ort	Konzert	Kurztext
Freitag-Sonntag, 04.-06.03.2016	Zug	Jugendmusikwettbewerb Zentralschweiz	Der Jugendmusikwettbewerb Zentralschweiz existiert seit 1993 und ist heutzutage bei jungen Musiktalenten der Zentralschweiz kaum mehr wegzudenken. Jährlich nehmen bis zu 120 junge Musikerinnen und Musiker teil und zeigen ihr Können.
Freitag, 04.03.2016 / 19.30 Uhr	Äbtesaal Sankturbanhof, Sursee	Konzertpodium Thomas Estermann und Gian Caviezel	Gitarrenduo Luna Ghignante bringt ein aussergewöhnliches Konzertprogramm auf die Bühne
Freitag, 11.03.2016 / 19.00 Uhr	Tuchlaube Rathaus Sursee	Fachschaftskonzert Streicher	Die Streicherklasse laden herzlich zu einem Konzert ein.
Samstag-Sonntag, 12.-13.03.2016	Südpol, Luzern	LSEW	Luzerner Solisten- und Ensemblewettbewerb
Donnerstag, 16.03.2016 / 19.00 Uhr	Tuchlaube Rathaus Sursee	Fachschaftskonzert Tasten und Knöpfe	Die Tasten- Knopfinstrumente laden herzlich zum Konzert ein.
Donnerstag, 17.03.2016 / 19.00 Uhr	Tuchlaube Rathaus Sursee	Konzertpodium Lernende	Hören und Staunen, wenn unsere talentierten Musikschülerinnen und Musikschüler ihr grosses musikalisches Können präsentieren.
Freitag, 18.03.2016 / 20.00 Uhr	Gemeindesaal Geuensee	Konzert MG mit Blechbläsern	Das Konzert der Musikgesellschaft Geuensee wird feierlich mitgestaltet durch Blechmusik der Musikschule Region Sursee.
Dienstag, 22.03.2016 / 18.30 Uhr	Zentrumssaal Schenkon	Osterhäslikonzert	Am traditionellen Osterhäslikonzert musizieren vor allem die jüngeren Musikschülerinnen und Musikschüler, die in den ersten Unterrichts Jahren spielen.
Mittwoch, 23.03.2016 / 18.30 Uhr	Mehrzweckhalle Mauensee	Osterhäslikonzert	Am traditionellen Osterhäslikonzert musizieren vor allem die jüngeren Musikschülerinnen und Musikschüler, die in den ersten Unterrichts Jahren spielen.

Auf Ihre Konzertbesuche freuen wir uns! Eine musikalische Zeit wünscht Ihnen

Musikschule Region Sursee



Werbepartner:

X-PROTECT AG
BKS GmbH
Sicherheitsdienst
6233 Büron
www.bks-sicherheitsdienst.ch

daniel wyss
sanitär - haustechnik

BRUNO WYSS
BEDACHUNGEN
Steildächer, Fassaden
und Isolationen
6233 Büron
Mobil: 079 659 77 72
Telefon: 041 933 04 14
Web: www.wyss-bedachungen.ch

Lehrstellen in Büron?
Jeden Monat im Poststab

"Kreativität und Älterwerden"

Die diesjährige Impulsveranstaltung im Pfarreiheim Schüpfheim am Donnerstag, 10. März (14.00 bis 16.30 Uhr) ist dem Thema "Kreativität und Älterwerden" gewidmet. Familienfrau und Journalistin Monika Fischer aus Luzern/Kriens, zeigt in ihrem Vortrag die Bedeutung der Kreativität auf und gibt Anregungen, wie die persönliche Kreativität beim Älterwerden angeregt werden kann.

"Mit Zeichnen und Malen ist es mir gelungen, etwas zu hinterlassen, was mich persönlich ausmacht. Jeder Mensch hat diese Möglichkeit." Dieses Zitat des Luzerner Künstlers und Malers Hans Erni, welcher 2015 in seinem 107. Lebensjahr verstarb, zeigt auf, dass Kreativität keine Frage des Alters ist. Aber was verstehen wir überhaupt unter Kreativität? Was trägt die Kreativität zu unserer Lebensfreude und somit zu einem zufriedenen und erfüllten Leben beim Älterwerden bei? Wie kommt unsere individuelle Kreativität im Alltag zur Entfaltung? Kreatives Handeln und Denken ist für jeden Menschen in jeder Altersstufe möglich. Familienfrau und Journalistin Monika Fischer aus Luzern/Kriens, geht in ihrem Vortrag bei der Impulsveranstaltung auf die Bedeutung der Kreativität ein. Sie gibt aufgrund eigener Erfahrungen wertvolle Anregungen wie die persönliche Kreativität ins Älterwerden einfließen und ausgelebt werden kann. Der Barpianist Bruno Roelli, begleitet diesen von Pro Senectute Kanton Luzern zusammen mit Ortsvertretenden aus der Region Entlebuch organisierten kreativen Nachmittag, mit spannenden und ideenreichen Tönen und Melodien. Nach dem Vortrag gibt es Platz für kreativen Austausch von Gedanken und Erfahrungen bei Kaffee/Tee und Kuchen. Eintritt CHF 10.--/Person (Tageskasse). Es ist keine Anmeldung erforderlich.

Programm Impulsveranstaltung 14.00 – 16.30 Uhr, Pfarreiheim Schüpfheim

- Begrüssung durch Marcel Schuler, Leiter Fachstelle Gemeinwesenarbeit Pro Senectute Kanton Luzern
 - Vortrag von Monika Fischer, Familienfrau und Journalistin, Luzern/Kriens
 - Austausch und Fragen bei Kaffee/Tee und Kuchen
 - Verabschiedung
- Bruno Roelli, Barpianist, begleitet durch den Nachmittag

Weitere Informationen erhalten Sie bei:

Pro Senectute Kanton Luzern, **Beratungsstelle Region Entlebuch**, Verena Gabriel, Menzbergstrasse 10, 6130 Willisau, Tel. 041 972 70 60, verena.gabriel@lu.pro-senectute.ch, www.lu.pro-senectute.ch

- - - - -

"Soziale Kontakte beim Älterwerden – Unterwegs sein und bleiben"

Die diesjährige Impulsveranstaltung von Pro Senectute Kanton Luzern im Pfarreiheim Sursee, am Montag, 14. März, ist dem Thema "Soziale Kontakte beim Älterwerden – Unterwegs sein" gewidmet. Wie wichtig sind soziale Kontakte im Alter? Wie müssen, können oder sollen Beziehungen, Freundschaften beim Älterwerden gepflegt werden. Stecken auch in einem perfekten Networking nicht nur Chancen sondern auch Gefahren? Christina Meyer von Akzent Prävention und Suchttherapie spricht in ihrem Fachreferat unter anderem diese Punkte an. Sie gibt anhand von Geschichten aus dem Leben, welche von Elvira Amrein vorgetragen werden, wertvolle Tipps und Tricks für den Alltag. Nach dem Vortrag und der offenen Fragerunde gibt es bei Kaffee/Tee und Gebäck Platz für Austausch. Die Impulsveranstaltung 2016 der Region Sursee, welche Pro Senectute Kanton Luzern zusammen mit Ortsvertretenden aus der Region Sursee, für Seniorinnen und Senioren organisiert, dauert von 14.00 bis 16.30 Uhr. Der Eintritt beträgt 10.00 pro Person (Tageskasse). Es ist keine Anmeldung erforderlich.

Programm Impulsveranstaltung 14.00 – 16.30 Uhr, Pfarreiheim Sursee

- Begrüssung Marcel Schuler, Leiter Fachstelle Gemeinwesenarbeit, Pro Senectute Kanton Luzern
- Fachreferat Christina Meyer, Akzent Prävention und Suchttherapie
- Geschichten aus dem Leben, vorgetragen von Elvira Amrein
- Fragerunde und Austausch bei Kaffee/Tee und Gebäck

Weitere Informationen erhalten Sie bei:

Pro Senectute Kanton Luzern, **Beratungsstelle Region Sursee**, Christa Wechsler, Menzbergstrasse 10, 6130 Willisau, Tel. 041 972 70 60, christa.wechsler@lu.pro-senectute.ch, www.lu.pro-senectute.ch



Skilager 2017
*neuer Lagerort
*26.2. - 4.3.2017

Unfallfrei zurück aus Leysin

Das 44. Ski- und Snowboardlager des Ski Club Büron startete mit einem pompösen Alpeinzug der Leiter begleitet von einem Alphorn, einem Geislechlöpfer und Fahنشwingern. Mit 38 top-motivierten Kindern und Jugendlichen ging die Reise am frühen Sonntag-Morgen nach Leysin los.

Die Woche wurde im Hotel Central Residence mitten im Dorf verbracht. Die grosszügigen 5-er und 6-er Zimmer erlaubten eine ordentliche Zimmerordnung. Die Lagerwoche stand unter dem Motto typisch schweizerisch. Ob Geissen melken, Alphorn blasen, Matterhorn zeichnen oder das Einbürgerungsquiz; die Kinder konnten ihr Talent in nationalen Disziplinen unter Beweis stellen.

Ob der Walzer, Switch (Rückwärts) fahren, Carven oder verschiedene Tricks wurden bei jedem Wetter fleissig geübt. Die Kinder und Jugendlichen machten grosse Fortschritte während der Woche.

Am Freitag-Vormittag fand das legendäre Skirennen bei gutem Schnee statt. Der bessere der zwei Läufe zählte. Der Abschluss der Lagerwoche machte die Rangverkündigung mit Älplerkilbli am Freitag-Abend. Es wurden nicht nur in jeder Gruppe die ersten Drei gekürt, sondern auch die besten Differenzler bei den Mädchen und Knaben. „Bauer ledig sucht“, „Millionenfalle“ und Disco machten den Abschluss des Abends.

In der Nacht von Freitag auf Samstag fiel ca. 80cm Neuschnee. Am letzten Morgen wurden nochmals alle Kräfte mobilisiert um den Neuschnee zu geniessen.

Mit strahlendem Sonnenschein verabschiedeten wir uns am Samstag-Mittag aus Leysin und freuten uns auf daheim. Die Lagerwoche blieb unfallfrei; nur einige Materialschäden wie gebrochene oder gebogene Stöcke, Kratzer und kaputte Handschuhe waren zu beklagen.

Herzlichen Dank an alle Teilnehmer, Leiter und Sponsoren für die gelungene Lagerwoche. Wir freuen uns bereits auf das 45. Ski- und Snowboardlager vom 26.2. - 4.3.2017 in Planatsch, Sedrun.

Das Lagervideo ist auf der Webseite (www.skiclub-bueron.ch) oder auf der Facebook-Seite Ski-Club Büron zu finden.

Für das 44. Ski- und Snowboardlager erhielten wir grosszügige Unterstützung von folgenden Firmen:

ATO Immobilien- und Handels AG, Büron
BKS + BKS GmbH, Büron
CATRADE AG, Büron
Confiserie Surchat AG, Sursee
Fahrschule Egger, Triengen
Ottos' AG, Sursee
Kasi's Fleisch- und Wurstwaren, Schlierbach
Knutwiler Mineralquelle, Knutwil

Makies AG, Gettnau
Kaht. Kirchgemeinde, Büron
Trisa AG, Triengen
Wyss Nutzfahrzeuge AG, Büron
S'Kafi, Büron
Schär Sport, Sursee
Dropa, Wolhusen

Werbepartner:

DUBACH
möbel / innenbau - feldstrasse 11 - CH 6233 büron

BP Bau & Partner AG
Aussenwärmedämmung, Gips- & Malerarbeiten
Bahnhofstrasse 20 | CH-6233 Büron LU
Tel.: 041 210 70 44 | www.bpbaupartner.ch

Als Werbepartner unterstützen Sie Marketing Projekte für unsere Gemeinde.

Auskunft: Gemeindeverwaltung

fp HEIZUNG
LÜFTUNG
SANITÄR
Fischer + Pomsler AG

Büroner Turnerfamilie

www.stvbueron.ch

31. Nationales Gerätemeeting in Büron

Am 18./19. März 2016 findet in der Mehrzweckhalle Büron das Gerätemeeting für Einzelturnerinnen und -turner der Kategorie 5 bis 7 sowie Damen und Herren statt. Am Freitagabend zeigen rund 80 Herren ihr Können am Reck, Barren, Boden, Sprung und an den Schaukelringen. Am Samstag starten ca. 180 Turnerinnen an vier Geräten (ohne Barren). Auch von der Geräteriege Büron sind 2 Turner (Start Freitag 18.00 Uhr) und 7 Turnerinnen (Start Samstag K5 um 11.20 Uhr und K6 um 15.30 Uhr) mit dabei.

An den Schweizermeisterschaften 2015 schrieb der Turnverband Luzern, Ob- und Nidwalden Verbandsgeschichte. Bei den Herren eroberten die Turner nebst dem Mannschafts-Gold in den beiden Kategorien A & B, einen Doppelsieg in der Königsklasse (K7) sowie die Bronzemedailien in der Kategorie 5 & 6 beim Einzelturnen. Die Turnerinnen holten mit der K7-Mannschaft Silber und im K5 Bronze. Auch bei den K7-Turnerinnen ging der Schweizermeistertitel im Einzel nach Luzern. Zudem gewannen sie beim Gerätefinal fünf weitere Titel und insgesamt 9 Podestplätze. Einige dieser erfolgreichen Turnerinnen und Turner werden auch am Start sein.



Zeitplan:	18./19. März 2016	Mehrzweckhalle Büron	
Freitag:	18.00 – 20.10 Uhr	Kategorie 5 & Herren	
(Herren)	20.20 – 22.30 Uhr	Kategorie 6 & 7	ca. 23.00 Uhr Rangverkündigung
Samstag:	08.10 – 09.35 Uhr	Kategorie 5, 1. Abteilung	
(Damen)	09.45 – 11.10 Uhr	Kategorie 5, 2. Abteilung	
	11.20 – 12.45 Uhr	Kategorie 5, 3. Abteilung	ca. 13.10 Uhr Rangverkündigung
	13.50 – 15.20 Uhr	Kategorie 6, 1. Abteilung	
	15.30 – 16.55 Uhr	Kategorie 6, 2. Abteilung	
	17.05 – 18.20 Uhr	Kategorie 7 & Damen	ca. 18.45 Uhr Rangverkündigung

Den detaillierten Zeitplan und Startlisten finden Sie unter www.stvbueron.ch.

Wir laden Sie herzlich ein, die spannenden und hochkarätigen Wettkämpfe live mit zu verfolgen (**freier Eintritt**). Herzlich willkommen sind Sie auch in unserer **Festwirtschaft** in der Dorfstube. Gerne bedienen wir Sie auch an unserer **Bar**. Wir freuen uns auf Ihren Besuch!

Muki-Turnen: Groki-Turnen

Am Donnerstag, 22. Januar fand in der Turnhalle Träffpunkt das jährlich stattfindende **GROKI-TURNEN (Grosseltern-Kind-Turnen)** statt. 12 Begleitpersonen sind der Einladung gefolgt und haben zusammen mit ihren Enkel-, Gotten- oder eigenen Kindern eine Turnstunde zum Thema „Globi am Flughafen“ verbracht. Gleich zu Beginn wurden alle körperlich gefordert. Globis Freund, der Flughafen-Affe, hatte einige Übungen mitgebracht um z.B. das Gleichgewicht, die Beweglichkeit, ect. zu schulen und zu erhalten. Alle hatten sichtlich Spass daran, die verschiedenen Übungen spielerisch zu absolvieren.

Dann aber ging es erst richtig los: gut aufgewärmt begaben wir uns zur Gepäckabgabe im Flughafengebäude. Das Gepäck (Kind) wurde auf das Rollband gelegt, geröntgt, zum Flugzeug gefahren und eingeladen. Dies alles konnten die Grokis an verschiedenen Posten mit Grossgeräten erleben. Es wurde geschlüpft, hoch hinaufgestiegen, runtergesprungen, Purzelbäume gemacht und manchmal brauchte es auch viel Mut etwas Neues zu wagen. Alle erreichten das Flugzeug jedoch wohlbehalten. Dummerweise war der Tank aber leer und dieser

musste vor dem Abflug noch gefüllt werden. Selbstverständlich wurde auch diese Aufgabe souverän erfüllt und so war die Stunde wie im ‚Flug‘ vergangen.

Das Leiter-TEAM bedankt sich recht herzlich bei allen Begleitpersonen, die sich jeweils die Zeit für die Kinder nehmen, um gemeinsam diese Stunde zu verbringen. ☺



Groki-Turnen

Osterhasencup: Vergleichswettkampf Büron-Triengen



Am Samstag, 20. Februar 2016 führte die Geräteriege Büron der Osterhasencup mit insgesamt 84 Teilnehmenden der Kategorie 1 bis Kategorie 6 durch. Von der Geräteriege Büron starteten 52 Turner/-innen. Zum Saisonauftakt zeigten die 25 Knaben und 59 Mädchen der Geräteriege Triengen und der Geräteriege Büron ihr Können mit viel Ehrgeiz und Spass.

Die Tageshöchstnote erreichte Linda Albisser in der Kategorie 1 am Reck mit sehr guten 9.65 Punkten. Weitere tolle Einzelnoten holten Leandra Vogel (K1) mit 9.60 am Reck. Kaja Dillschneider (K3) holte 9.55 am Boden und 9.50 am Sprung. Rahel Burkard (K1), Patrick Wilhelm (K5) und Janina Frank (K6) brillierten an allen Geräten mit 9er Noten und konnten verdient Gold in Empfang nehmen. Weitere Goldmedaillengewinner sind Damian Steiger (K1), Jörn Wagner (K2), Linda Albisser (K1), Kaja Dillschneider (K3) und Linda Amstad (K4). Mit 8 Gold-, 7 Silber- und 7 Bronzemedailles ist es ein ausgezeichnetes Ergebnis für die Büroner – BRAVO. (Prisca Vogel)



Ranglistenauszug: (*=mit Medaille)

Turner: Kategorie 1: (Total 5 / 3 Auszeichnungen) 1.*Damian Steiger, 2.*Silvan Kirchofer, 3.*Lars Fässler, 4. Nevio Müller, 5. Flavio Kirchofer; **K2:** (3/3) 1.*Jörn Wagner, 2.*Luis Waller, 5. Levin Heller; **K3:** (11/3) 2.* Laurent Wyss, 3.* Manuel Lindemann, 4. Livio Albisser und Cedric Burkard, 6. Philip Schmiedel, 7. Dario Burkard, 8. Nando Waller, 10. Oliver Heller; **K4:** (4/3) 2.*Stefan Wilhelm, 4. Balts Streit; **K5:** (2/2) 1.* Patrick Wilhelm, 2.* Simon Lindemann;

Turnerinnen: K1: (14/3) 1.*Linda Albisser und Rahel Burkard, 3.* Siri Meyer, 5. Lara Dillschneider, 6. Leandra Vogel, 7. Anna Lena Schär, 13. Alissa Kirchofer, 14. Linda Kirchofer; **K2:** (18/3) 3.*Séverine Brunner, 5. Lorena Kirchofer, 6. Leana Regamey, 8. Elin Amberg, 10. Klarisa Gervalla, 11. Livia Meier, 12. Fiona Kirchofer, 15. Yael Kaufmann, 16. Luisa Schmidlin, 18. Yara Wyss; **K3:** (15/3) 1.*Kaja Dillschneider, 2.*Olivia Schär, 4. Katja Schär, 6. Celina Huber, 7. Irina Bühlmann, 9. Fabienne Kirchofer und Svenja Wyss, 12. Lynn Da Costa; **K4:** (6/3) 1.*Linda Amstad, 3.*Luana Waller, 6. Fabienne Zettel; **K6:** (3/3) 1.*Janina Frank, 2.*Siri Rüegg, 3.*Rahel Schmid;



Vorschau

Sa. 12. März	VAKI-Turnen (Muki-Turnen)
Sa./So. 12./13. März	GEKU-Wettkampf in Rickenbach (Geräteriege Mädchen & Knaben K1 – K3)
So. 13. März	Trainingstag in Büron (Wettkampfgruppe Gerätedisziplinen)
Fr. 18./Sa. 19. März	Geräteteammeeting in Büron (K5 bis K7 & Kategorie Herren/Damen)
Sa. 16. April	Frühlingsmeeting LU/OW/NW in Altbüron (Geräteriege Knaben K1 - K4)
Sa. 23. April	Trainingstag auswärts (Wettkampfgruppe alle)
Sa. 30. April	Regionenmeisterschaft in Dagmersellen (Geräteriege Mädchen K1 – K7)
So. 01. Mai	Jugendmeisterschaft in Buochs (Geräteriege Knaben K1 – K4)
Sa. 14. Mai	Getu Games in Malters (GETU Turnerinnen & Turner K4 – K7)
Sa./So. 21./22. Mai	Jugendmeisterschaft in Reiden (Geräteriege Mädchen K1 – K4)



Jürg Schär und Prisca Vogel wieder in den Gemeinderat

Der Parteivorstand nominierte am 16. Februar 2016 als Gemeindepräsident Jürg Schär (bisher) und als Gemeinderätin Prisca Vogel (bisher) für die Gemeinderatswahlen vom 1. Mai 2016.

**Einladung zur ordentlichen Parteiversammlung
vom Donnerstag, 17. März 2016, in der „Dorfstube Träff-Ponkt“**

- 19:00 Uhr Besammlung bei der Firma **Muribaer AG**,
Bettenweg 12, Büron
- 19:05 Uhr Besichtigung der Muribaer AG
- 20:30 Uhr Beginn Parteiversammlung
(Dorfstube Träff-Ponkt)
anschliessend kleiner Imbiss



Traktanden:

1. Begrüssung
2. Bestellung des Büros
3. Rechnung 2015
4. Gemeinderatswahlen
für die Amtsdauer 2016 bis 2020
5. Kommissionen Arbeitsgruppen
für die Amtsdauer 2016 bis 2020
6. Orientierung
 - über aktuelle Themen (Gemeinde, Kirche + Schule)
 - der JCVP Wahlkreis Sursee
7. Varia

Im Anschluss an die Versammlung wird ein kleiner Imbiss offeriert.
Wir freuen uns über viele interessierte und motivierte Besucherinnen und Besucher.

Vorstand
CVP Büron

CVP Büron, Präsident Walter Zurkirch, Höhenweg 2b, 6233 Büron, 079/417 86 26, w.zurkirch@bluewin.ch

Nachlese zur Parteiversammlung vom 29. Februar mit Nominierungen für Gemeinderat und Urnenbüro/Controlling Kommission/Schulpflege

Eine erfreuliche grosse Anzahl liberal gesinnter BürgerInnen durften wir in der Dorfstube empfangen. Die statutarischen Geschäfte wurden durch den Präsidenten **Hanspeter Beier** speditiv erledigt.

Der Vorstand hat seine neue Struktur vorgestellt. Eine Ressortbildung mit klaren Aufgaben soll die Vorstandsarbeit besser verteilen und eine aktivere Basisarbeit erlauben. Wir werden in einem späteren Poschtab die Ressorts vorstellen.

Die wichtige Sache des Abends war die Nomination verschiedener Funktionsträger.

Der Vorstand freut sich Ihnen die **Nominierungen für den Gemeinderat** bekanntgeben zu dürfen:

Giovanni de Rosa



Mit Giovanni de Rosa dürfen wir einen bewährten Gemeinderat zur Wiederwahl vorschlagen.

Bruno Wyss-Kneubühler



Mit Bruno Wyss kommt ein Urbüroner Gewerbler als Kandidat der FDP. Wir sind überzeugt einen sehr guten Kandidaten gefunden zu haben.

Wir werden beide Kandidaten im nächsten Poschtab zu Wort kommen lassen.

Im weiteren hat die Versammlung zur Wiederwahl nominiert:

Für das Urnenbüro: **Bruno Wyss-Teuscher, Gabi Jossen, Hanspeter Bremgartner und Eva Forster**

Für die Rechnungsprüfungskommission: **Patrick Waller** als Präsident.

Gleichzeitig wurde ihm auch das Vertrauen ausgesprochen in einer allfälligen Nachfolgekommission (Controlling Kommission) als Präsident zu wirken.

Für die Schulpflege: **Ferdi Arnold, Präsident, Nicole Fässler und Ruth Wyss.**

Der Vorstand ist überzeugt für alle Ämter bestens qualifizierte Persönlichkeiten präsentieren zu können und bittet die Bevölkerung unsere Kandidaten bei den kommenden Wahlen zu unterstützen.

SVP Büron

Einladung zur Parteiversammlung

**Dienstag, 08. März 2016, 20.00 Uhr
im Säli Restaurant Panorama Schlierbach**

- Traktanden :**
- 1. Begrüssung durch den Präsidenten**
 - 2. Appell**
Wahl der Stimmenzähler
 - 3. Protokoll der Versammlung vom 10.03.15**
 - 4. Bericht des Präsidenten**
 - 5. Wahlen**
 - 6. Jahresrechnung 2015**
 - 7. Diverses**

Es würde uns freuen, Sie an dieser Versammlung begrüßen zu dürfen.

SVP Ortspartei Büron

Der Vorstand

Lehrstellen in Büron:

Die Verfügbarkeit der Schnuppertage und der Lehrstellen ist direkt mit den Lehrbetrieben abzuklären

Beruf:	Lehrzeit:	Niveau:	Firma:	Zuständig:
Elektroinstallateur EFZ	4 Jahre	Sek. A oder B	Forster AG 041 933 17 77	Christian Forster
Fachmann / Fachfrau Betriebsunterhalt EFZ	3 Jahre	Sek. C	Einwohnergemeinde Büron 041 935 40 41	Prisca Vogel
Haustechnikpraktiker/in EBA	2 Jahre	Sek. B oder C	Schmidlin Spenglerei + Flachdach AG, 041 933 18 58	Robert Schmidlin
Kaufmann / Kauffrau	3 Jahre	Sek. A oder B	Einwohnergemeinde Büron 041 935 40 41	Prisca Vogel
Landmaschinen-Mechaniker EFZ	4 Jahre	Sek. A oder B	Gemac GmbH 041 920 10 20	Jürg Suter
Montageelektriker EFZ	3 Jahre	Sek. B oder C	Forster AG 041 933 17 77	Christian Forster
Motorgeräte-Mechaniker EFZ	4 Jahre	Sek. A oder B	Gemac GmbH 041 920 10 20	Jürg Suter
Sanitärinstallateur EFZ	3 Jahre	Sek. B oder C	Daniel Wyss Sanitär- Haustechnik, 041 933 11 25	Daniel Wyss
Spengler/in EFZ	3 Jahre	Sek. A oder B	Schmidlin Spenglerei + Flachdach AG, 041 933 18 58	Robert Schmidlin

Hier könnte Ihre Lehrstelle stehen

Branchenverzeichnis

Architekturbüro

Amberg Architekten AG
Geuenseestrasse 2A
6210 Sursee

Tel 041 922 10 10
Fax 041 922 10 11
info@ambergarchitekten.ch

Ausliefer-Service

Arnold's Daily
Philipp Arnold
Stägmatte 2
6231 Schlierbach

Tel 041 933 11 34
info@arnoldsdaily.ch
www.arnoldsdaily.ch

Bäckerei-Konditorei

Bäckerei Amrein AG
Bahnhofstrasse 4
6233 Büron

Tel 041 933 19 19
Fax 041 933 19 11
amreinbeck@bluewin.ch

Bauunternehmung

Waller AG
Werkstrasse 1
6233 Büron

Tel 041 933 19 20
Fax 041 933 20 61
www.wallerag.ch

Bedachung

Bruno Wyss Bedachungen
Ahornweg 8
6233 Büron

Tel 041 933 04 14
Fax 041 933 15 27
www.wyss-bedachungen.ch

Beratung

Best Help Management
Birgit Heller-Meyer
Sonnrüti 8
6233 Büron

Tel 041 508 53 82
Nat 076 561 77 76
www.best-help-management.ch

Coiffeur

Coiffeur Pharaon, Yvonne Roos
Hochwacht 3
6233 Büron

Tel 041 933 30 13
yroos@freesurf.ch

Coiffeur X-Hair, Denise Kaufmann

Schlierbacherstrasse
6233 Büron

Tel 041 933 15 15
de_kaufmann@bluewin.ch

Elektro, Telematik, Licht

Forster AG Licht-Pavillon
Aarauerstrasse 14 / PF 62
6233 Büron

Tel 041 933 17 77
Fax 041 933 37 77
www.forsterag.ch

Fahrschule

Fahrschule Egger
Schlierbacherstrasse 2
6233 Büron

Tel 041 934 01 55
Nat 079 215 69 48
www.egger-bueron.ch

Fusspflegepraxis & mobile Fusspflege

Heidi Zimmerli
Dipl. Fusspflegerin / Dipl. MPA
Hochwacht 10
6233 Büron

Tel 079 914 62 52
Termine nur auf Voranmeldung
www.fusspflege-zimmerli.ch

Fusspraxis - Podologie

Med. Fusspflege, Fussreflexzonen-Therapie
J. Aebersold
Hohlgasse 11
6233 Büron

Tel 041 440 95 35
Termine nach Vereinbarung

Gebäudereinigung

BP Reinigung GmbH
Industriestrasse 9
6233 Büron
Tel 041 210 70 44
Fax 041 210 70 42
www.bpreinigung.ch

Heizung, Lüftung, Sanitär

Fischer + Pomsler AG
Feldstrasse 11
6233 Büron
Tel 041 934 05 75
Fax 041 934 05 76
fischer-pomsler@bluewin.ch

Holzbau

Häfliger Franz Holzbau AG
Businesspark- Surental
6233 Büron
Tel 041 933 12 58
Fax 041 933 38 13
www.holzbau-haefliger.ch

Muff Holzbau
Luzernerstrasse 20
6233 Büron
Tel 079 503 03 68
muff_holzbau@gmx.ch

Immobilien / Verwaltung, Vermarktung, Bewertung

MIDOMA AG
Buchenstrasse 8
6210 Sursee
Tel 041 928 15 15
info@midoma.ch
www.midoma.ch

Maler

Wüest Arnold AG
Allmendweg 4
6232 Geuensee
Tel 041 926 80 20
Fax 041 926 80 21
www.wueestarnold.ch

Maler- und Gipsergeschäft

BP Bau & Partner AG
Bahnhofstrasse 20
6233 Büron
Tel 041 210 70 44
Fax 041 210 70 42
www.bpbaupartner.ch

Medizinische Massagepraxis

Medizinische Massagepraxis
Heidi Kirchhofer
Alte Kantonsstrasse 43
6233 Büron
Tel 041 933 34 88
heidi.kirchhofer@bluewin.ch

Möbel / Innenausbau

Urs Dubach AG
Feldstrasse 11
6233 Büron
Tel 041 934 05 55
Fax 041 934 05 56
www.ursdubachag.ch

Naturheilpraxis, Homöopathie, Pflanzenessenzen

Rita Kirchhofer
Alte Kantonsstrasse 8
6233 Büron
Tel 041 933 25 58
rita.kirchhofer@gmx.ch
www.lichtpfad.ch

Nutzfahrzeuge

Wyss Nutzfahrzeuge AG
Bettenweg 4
6233 Büron
Tel 041 933 22 32
Fax 041 933 24 19
nutzfahrzeuge@wyss-nfz.ch

Ofenbau, Plattenbeläge

Ofenbau, Plattenbeläge
Beat Kirchhofer
Sonnenrainstrasse 16
6233 Büron
Tel 041 933 29 72
kirchhofer.beat@gmail.com

Podologie

Med. Fusspflege, Fussreflexzonen-Therapie
J. Aebersold
Hohlgasse 11
6233 Büron
Tel 041 440 95 35
Termine nach Vereinbarung

Recycling

Hediger Recycling AG
Grabmattenstrasse 10
6233 Büron
Tel 041 933 16 69
Fax 041 933 38 69
hediger.recycling@bluewin.ch

Reinigungssysteme

Margot Fischer selbständige
JEMAKO Vertriebspartnerin
Bahnhofstrasse 35
6233 Büron
Tel 041 933 22 89
margot-fischer@jemako-mail.com
www.jemako-shop.com/margot-fischer

Sanitär und Haustechnik

Daniel Wyss Sanitär-Haustechnik
Bahnhofstrasse 9
6233 Büron
Tel 041 933 11 25
Fax 041 933 37 25
d.wyss-haustechnik@bluewin.ch

Schreinerei

Portmann Schreinerei AG
Kleinfelstrasse 52
6233 Büron
Tel 041 933 20 43
Fax 041 934 02 78
www.portmann-schreinerei.ch

Sicherheitsdienst

BKS+BKS- GmbH
Herr Kurt Birrer
Werkstrasse 1 / PF 156
6233 Büron
Tel 041 933 25 93
Nat 079 227 04 14
info@bks-sicherheitsdienst.ch
www.bks-sicherheitsdienst.ch

Spenglerei / Flachdach

Schmidlin Spenglerei+Flachdach AG
Eidg. dipl. Spenglermeister
Bahnhofstrasse 24a
6233 Büron
Tel 041 933 18 58
Fax 041 933 18 02
Nat 079 210 10 52
www.schmidlinspenglerei.ch

Tierarzt

Tierarztpraxis Bleumatt
Bleumattstrasse 7
6233 Büron
Tel 041 933 11 55
Fax 041 933 11 88
tierarztpraxis.bleumatt@bluewin.ch

Umzüge

Fischer Umzüge + Transporte AG
Alte Kantonsstrasse 45
6233 Büron
Tel 041 933 20 10
www.fischerumzuege.ch

Vorfabrizierte Betonelemente

Alphabeton AG
Murmattenstrasse 6
6233 Büron
Tel 041 496 02 00
Fax 041 496 02 01
www.alphabeton.ch

**Hier könnte Ihr
Bracheneintrag stehen**

Wir verkaufen (evtl. vermieten) an zentraler Lage in **BÜRON/LU** gediegene Räumlichkeiten für

Büro / Kanzlei / Therapie-Praxis / Schulungsraum / Grafikatelier / Kosmetikstudio

In unserem neuen Wohn-/Geschäftshaus Büron Mitte können Sie sich neu einrichten und etablieren und bei der Einteilung des Büroraumes und bei dessen Endausbau Ihre Vorstellungen noch einbringen.

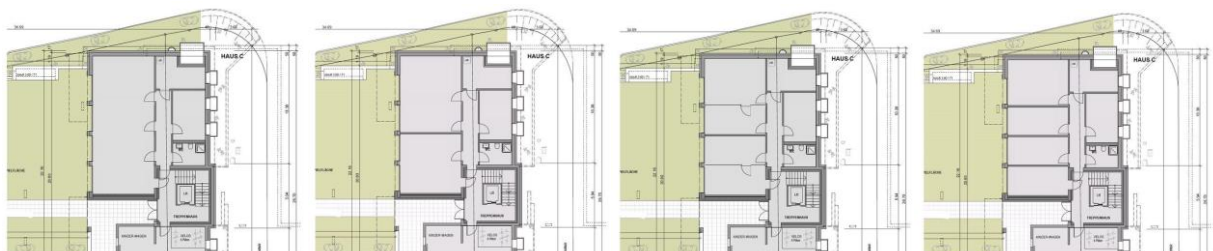
Die Gesamtfläche von 114 m² umfasst: einen grossen, hellen Raum von 70 m², flexibel unterteilbar in zwei bis vier Einzelräume mit Zugang vom Korridor her / zwei Nebenräume von 13 m² und 11 m² (nutzbar als Archiv-, Material- oder Maschinenräume) / WC mit Dusche

Die Büros sind rollstuhlgängig. Eine grosse Fensterfront bietet einen herrlichen Blick in den grünen Garten. Der Zugang erfolgt durch die Passage von der Schlierbacherstrasse her. Gleich neben dem Haus sind Haltestellen des ÖV. Ihren Kunden und Besuchern stehen zahlreiche Parkplätze zur Verfügung.

Die Nutzung kann auch sehr interessant sein für zwei Parteien, die sich ergänzen oder zumindest nicht konkurrenzieren.

Kaufpreise (Stockwerkeigentum): Gewerberäume Fr. 335'000.- / Parkplatz in Einstellhalle Fr. 32'000.-

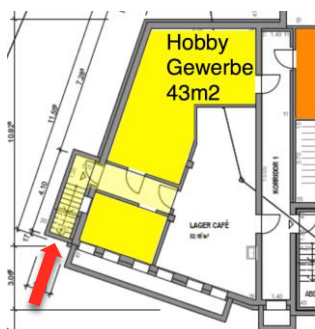
Mietpreise: Gewerberäume Fr. 1'475.- p.M. + NK / Einstellhallenplatz Fr. 130.- p.M.



Hobby- oder Gewerberaum

Weiter vermieten (evtl. verkaufen) wir im UG Schlierbacherstrasse 3 einen Hobby-oder Gewerberaum mit einer Fläche von insgesamt 43m². Die Räume sind beheizt und belüftet, haben einen beschichteten Holzboden sowie Kalt-/Warmwasser. Zugang direkt über Aussentreppe, aber auch mit Lift.

Mietpreis: Fr. 550.- p.M.



Nähere Informationen erhalten Sie gerne bei www.cfinvestag.ch oder Tel. 062 723 11 73 R. Gruber