



Gemeinde Büron

Richtplan Fuss- und Radwegnetz

Masstab 1:5000

Vom Gemeinderat (zuständige kommunale Behörde) beschlossen am 25. November 2013.

Der Gemeindepräsident

Jürg Schär

Jürg Schär



Der Gemeindegemeinschreiber

René Kirchhofer

René Kirchhofer

Vom Regierungsrat mit Entscheid Nr. 218. vom 21. Februar 2014

unverändert genehmigt.



5. März 2014

Datum

Thomas Jann

Unterschrift



KOST+PARTNER
Ingenieure und Planer

Kost + Partner AG
Industriestrasse 14, 6210 Sursee

Plan-Nr.: 19246.02-3 Bearbeitet: RZ Datum: 4.4.2014

Format: 63/50

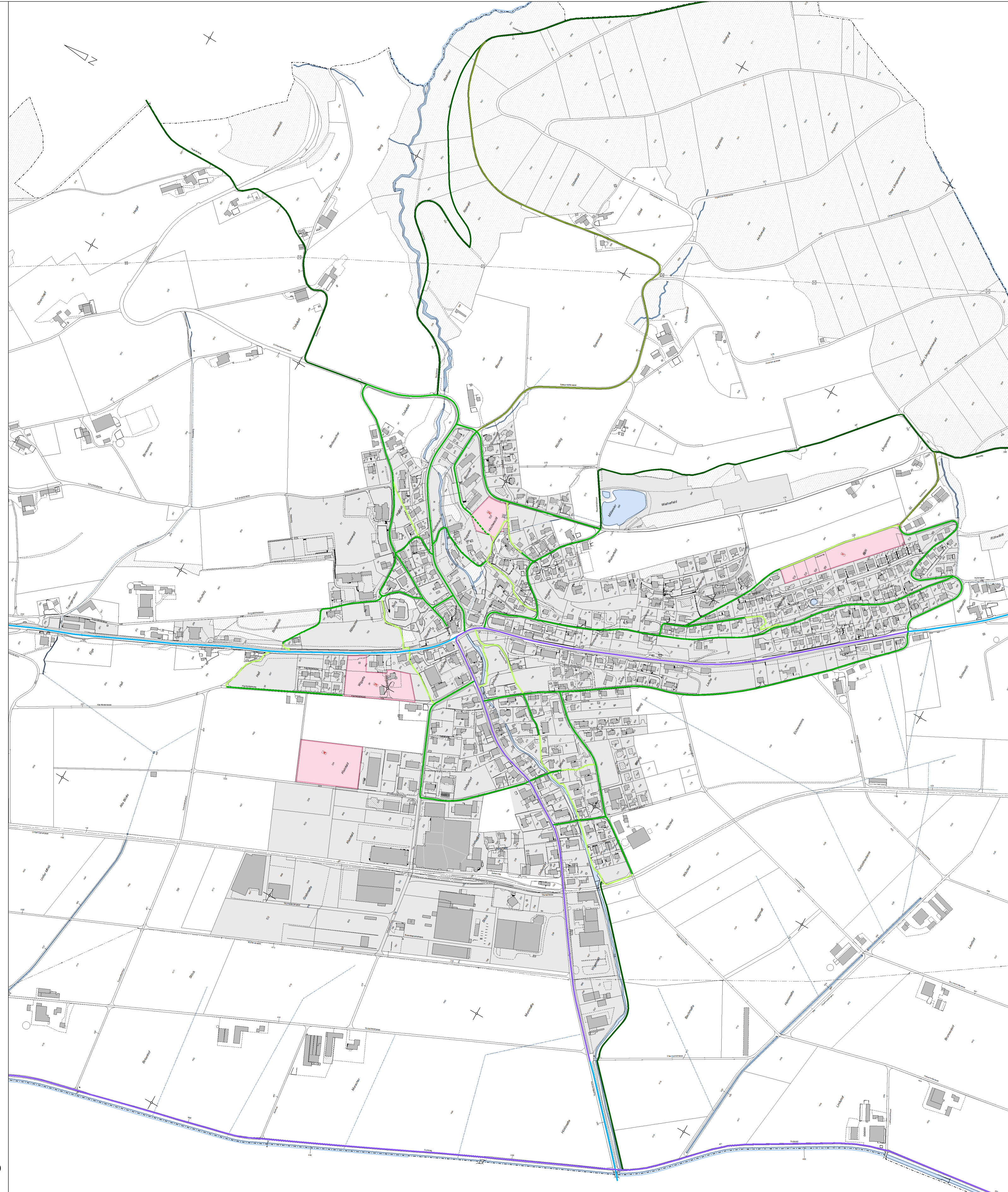
Pfad: H:\buer\gws\avViewGde_KERP.gws

Amtliche Vermessungsdaten: Online

Prüfung / Freigabe: LH

Legende

Bestehend	Geplant	
		Fussweg
		Fusswegverbindung (Trottoir, Quartierstrasse)
		Wanderweg kommunal
		Wanderweg regional (gemäss reg. Wanderwegrichtplan)
		Fuss- und Radweg
		Radweg
		Gemeindegrenze
		Siedlungsgebiet / Erschliessungsgebiet



Meter

0 100 200 300 400 500 600 700 800 900 1000